

KWS ARGENTINA SA

MAÍZ - KM 3601 MGRR2

Características, comportamiento ambiental y comparativo

Sembrando el futuro
desde 1856



Híbrido simple de ciclo intermedio con notable adaptación a diferentes ambientes. Tiene un excelente comportamiento en ambientes de potencial medio y un muy buen rendimiento en ambientes de alto potencial encontrando su techo únicamente en el largo de su ciclo.

Tiene un muy buen perfil sanitario con buen comportamiento a Mal de Rio IV y una alta tolerancia a roya y fusarium. La fortaleza de su caña es una cualidad por la cuál se destaca.

Esta disponible en el mercado en versiones MGRR2, MGCL, CL y RR2.

Datos:

Datos de rendimiento en Kg/ha extraídos de ensayos de entes públicos y privados de la campaña 08 - 09.

Ante cualquier duda comuníquese con su distribuidor más cercano

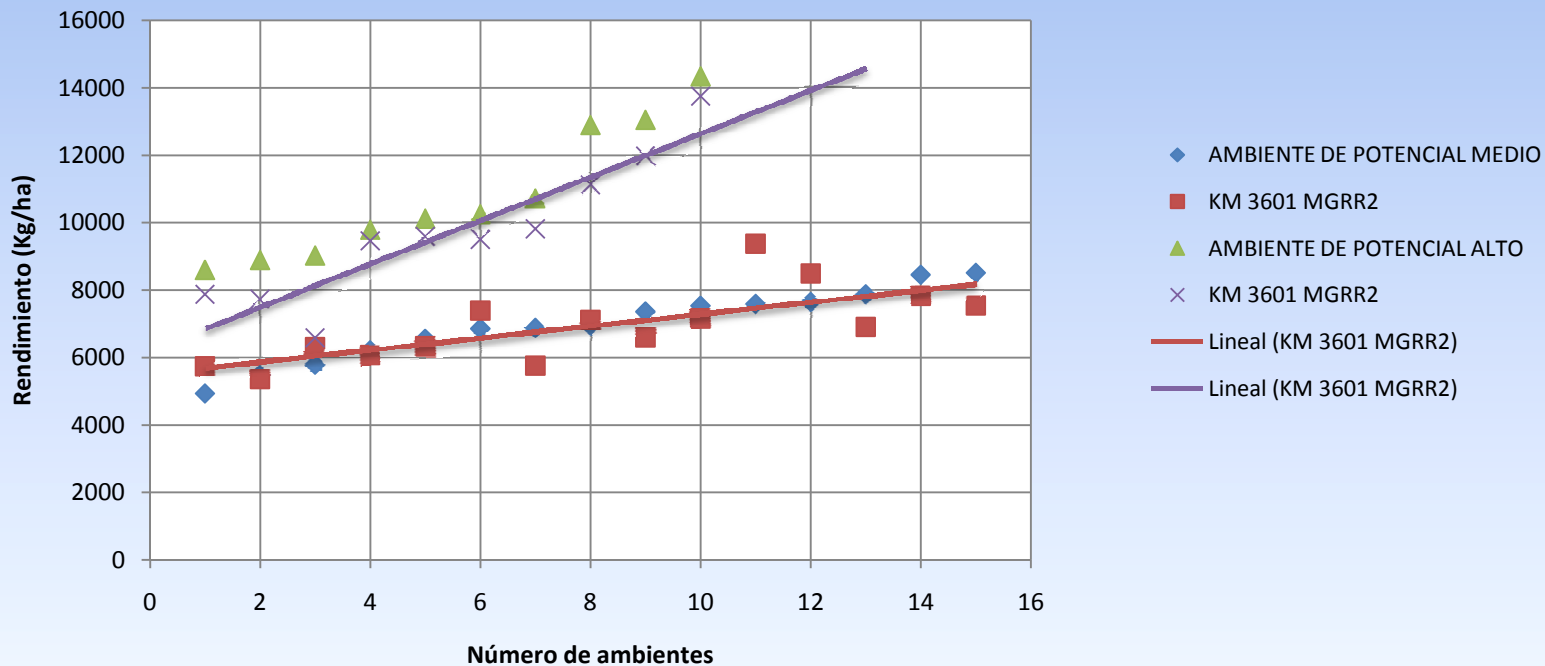
KWS ARGENTINA S.A.
Av. San Martin 4075
B7620EPX Balcarce Buenos Aires
Tel. 02266 420114 Fax 02266 421811
Empresa asociada a ASA y ARPOV

DATOS DE RENDIMIENTO DE KM 3601 MGRR2 EN 27 LOCALIDADES

LOCALIDADES	Berutti	Victoria	Gálvez	Int. Alvear	Anguil	Ferré	Adelia María	El Triangulo	J. B. Molina	Villa Cañas	América	Parana	Junín	Las Rosas	Totoras	PROMEDIO	vs TESTIGO
AMBIENTE DE POTENCIAL MEDIO	4929	5478	5784	6205	6551	6850	6867	6942	7353	7528	7581		7867	8449	8504	6921	11
KM 3601 MGRR2	5740	5362	6305	6070	6336	7390	5759	7112	6592	7158	9375	8493	6910	7826	7546	6932	

LOCALIDADES	La Chispa	Armstrong	Bolivar	Laboulaye	Pehuajo	C. de Gómez	Oliveros	Marcos Juárez	Arias	Venado Tuerto	PROMEDIO	vs TESTIGO
una alta tolerancia	8597	8890	9023	9791	10118	10247	10712	12893	13047	14336	10765	-1025
KM 3601 MGRR2	7880	7730	6589	9460	9594	9503	9817	11119	11968	13746	9741	

Respuesta al rendimiento según ambientes




DATOS DE RENDIMIENTO DE KM 3601 MGRR2 vs ACA - ADVANTA EN 16 LOCALIDADES

Tiene un

LOCALIDADES	ACA	KWS	Advanta	KWS	PROMEDIO COMPETIDORES
	ACA 417 MGRR2	KM 3601 MGRR2	8330 MG	KM 3601 MGRR2	
Casilda			2820	3690	2820
Gral Villegas	4527	4001	3739	4001	4133
Victoria			3912	5362	3912
Gálvez			4143	6305	4143
Int. Alvear	6380	6070	6135	6070	6257
Anguil	6009	6336	7205	6336	6607
Ferré			5720	7390	5720
El Triangulo	6911	7112	5004	7112	5957
J. B.Molina			6232	6592	6232
Villa Cañás			6232	7158	6232
Parana			7026	8493	7026
Las Rosas			8434	7826	8434
La Chispa			6807	7880	6807
Laboulaye	10336	9460	9646	9460	9991
Pehuajo	8991	9594	8693	9594	8842
C. de Gómez			8914	9503	8914
PROMEDIO	7192	7096	6291	7048	6537
vs TESTIGO	-97		757		524


DATOS DE RENDIMIENTO DE KM 3601 MGRR2 vs DON MARIO EN 16 LOCALIDADES

Tiene un

LOCALIDADES	Don Mario	KWS	Don Mario	KWS	PROMEDIO COMPETIDORES
	DM 2740 MG	KM 3601 MGRR2	DM 2741 MG	KM 3601 MGRR2	
Casilda	3965	3690	3980	3690	2648
Gral Villegas			4396	4001	2198
Berutti			5655	5740	2827
Victoria	5511	5362			2756
Gálvez	4684	6305	4504	6305	3063
Int. Alvear	5388	6070	6475	6070	3954
Anguil	6121	6336	6898	6336	4340
Ferré	7020	7390	6980	7390	4667
El Triangulo	6794	7112	6871	7112	4555
J. B.Molina	6151	6592	7279	6592	4477
Villa Cañás	6989	7158	7334	7158	4774
Parana	8607	8493			4303
Las Rosas	8819	7826	8775	7826	5865
Laboulaye	9855	9460	11098	9460	6984
C. de Gómez	10199	9503	10013	9503	6737
Venado Tuerto	14186	13746	13276	13746	9154
PROMEDIO	7449	7503	7395	7209	7166
vs TESTIGO	54		-186		-64


DATOS DE RENDIMIENTO DE KM 3601 MGRR2 vs DOW - ILLINOIS EN 17 LOCALIDADES

LOCALIDADES	Dow	KWS	Dow	KWS	Illinois	KWS	Illinois	KWS	PROMEDIO COMPETIDORES
	ZM545 Hx	KM 3601 MGRR2	ZM552 Hx	KM 3601 MGRR2	I-902 MG	KM 3601 MGRR2	I-905	KM 3601 MGRR2	
Casilda					2930	3690	3775	3690	3353
Gral Villegas					3587	4001	4018	4001	3803
Victoria	5840	5362	4978	5362					5409
Alta tolerancia a roya y fusarium. L					3432	6305	3997	6305	3714
Int. Alvear			5288	6070	5234	6070	6326	6070	5616
Anguil			5323	6336	5295	6336	6110	6336	5576
Ferré	5730	7390	7370	7390	6190	7390	7130	7390	6605
El Triangulo					7536	7112	6133	7112	6835
Villa Cañás					7642	7158	8149	7158	7896
Parana	7838	8493	6381	8493					7109
Junín	8030	6910	7360	6910	8050	6910	8840	6910	8070
Las Rosas					7845	7826	8970	7826	8407
La Chispa					9604	7880	7854	7880	8729
Laboulaye	9270	9460	9383	9460	11052	9460	9610	9460	9829
Pehuajo					9523	9594	8405	9594	8964
C. de Gómez					10868	9503	10370	9503	10619
Venado Tuerto	13575	13746	14174	13746	14516	13746	14717	13746	14246
PROMEDIO	8380	8560	7532	7971	7554	7532	7627	7532	7687
vs TESTIGO	180		439		-21		-95		65


DATOS DE RENDIMIENTO DE KM 3601 MGRR2 vs MONSANTO - NIDERA - PIONEER EN 16 LOCALIDADES

Tiene un

LOCALIDADES	Monsanto	KWS	Nidera	KWS	Pioneer	KWS	PROMEDIO COMPETIDORES
	DK 747 MGRR2	KM 3601 MGRR2	AX 878 MG	KM 3601 MGRR2	P 2053 Y	KM 3601 MGRR2	
Casilda	4630	3690	3500	3690	4625	3690	4252
Gral Villegas			5109	4001			5109
Berutti	3892	5740					3892
Victoria			6699	5362			6699
Gálvez	4864	6305	6125	6305	5651	6305	5547
Int. Alvear	7176	6070	6022	6070	5929	6070	6376
Anguil	7379	6336	7194	6336	8334	6336	7636
Ferré	7170	7390	8220	7390	8680	7390	8023
El Triangulo	7717	7112	5470	7112	7183	7112	6790
J. B. Molina			7529	6592	6281	6592	6905
Villa Cañás			8196	7158	6281	7158	7238
Parana			7654	8493			7654
Las Rosas			8855	7826	8783	7826	8819
La Chispa			8788	7880	8851	7880	8819
Laboulaye	10340	9460	10354	9460			10347
Venado Tuerto	14900	13746	13841	13746	15818	13746	14853
PROMEDIO	7563	7317	7570	7162	7856	7282	7658
vs TESTIGO		-246		-409		-574	-418

DATOS DE RENDIMIENTO DE KM 3601 MGRR2 vs SPS - SURSEM - SYNGENTA EN 17 LOCALIDADES

LOCALIDADES	SPS	KWS	Sursem	KWS	Sursem	KWS	Syngenta	KWS	PROMEDIO DE COMPETIDORES
	SPS 2790 MG	KM 3601 MGRR2	SRM 541 MG	KM 3601 MGRR2	SRM 562 MG	KM 3601 MGRR2	NK 807 TDMAX	KM 3601 MGRR2	
Casilda			3600	3690	4340	3690			3970
Gral Villegas	4568	4001	4384	4001	3825	4001			4259
Victoria	6150	5362	5550	5362	5450	5362			5717
alta tolerancia a roya y			4864	6305	4593	6305			4728
Int. Alvear							6587	6070	6587
Anguil							6755	6336	6755
Ferré	7140	7390	6110	7390	6030	7390	6890	7390	6543
El Triangulo	4201	7112	6387	7112	7187	7112	8192	7112	6492
J. B.Molina			6158	6592	8218	6592			7188
Villa Cañas			6061	7158	8218	7158			7139
Parana	7059	8493	8242	8493	7582	8493			7628
Las Rosas			9085	7826	7446	7826			8266
La Chispa			8494	7880	7594	7880			8044
Laboulaye	9914	9460					9664	9460	9789
Pehuajo	11592	9594	9848	9594	9508	9594			10316
C. de Gómez			9439	9503	10199	9503			9819
Venado Tuerto	13451	13746	13497	13746	14670	13746			13873
PROMEDIO	8009	8145	7266	7475	7490	7475	7618	7274	7530
vs TESTIGO	135		209		-15		-344		51

DATOS DE RENDIMIENTO DE KM 3601 MGRR2 vs RIESTRA - ZACCARDI EN 18 LOCALIDADES

LOCALIDADES	Riestra	KWS	Zaccardi	KWS	Zaccardi	KWS	Zaccardi	KWS	PROMEDIO COMPETIDORES
	Riestra 202 CL	KM 3601 MGRR2	Chivilcoy Plus GLR	KM 3601 MGRR2	BZ Marzo Rojo Bt	KM 3601 MGRR2	Tormenta delasPamp	KM 3601 MGRR2	
Casilda			2295	3690	3950	3690	3120	3690	3122
Gral Villegas	2552	4001							2552
Victoria	4814	5362	4598	5362	5090	5362	4384	5362	4722
Alta tolerancia a roya y			4327	6305	5577	6305	4150	6305	4684
Int. Alvear	6333	6070							6333
Anguil	4206	6336							4206
Ferré	5590	7390	6370	7390	5740	7390	5240	7390	5735
El Triangulo	6796	7112	5689	7112	4564	7112	5863	7112	5728
J. B. Molina			5922	6592	5860	6592	5224	6592	5668
Villa Cañás			5922	7158	5860	7158	5224	7158	5668
Parana	6186	8493	7200	8493	5820	8493	6291	8493	6374
Junín	5800	6910	5700	6910	7620	6910	6650	6910	6443
Las Rosas			7446	7826	8992	7826	7826	7826	8088
La Chispa			5590	7880	7870	7880	6677	7880	6713
Laboulaye	8807	9460			6603	9460	7900	9460	7770
Pehuajo	8669	9594							8669
C. de Gómez			7917	9503	8291	9503	8693	9503	8300
Venado Tuerto			11470	13746	13322	13746	12980	13746	12591
PROMEDIO	5975	7073	6188	7536	6797	7673	6444	7673	6384
vs TESTIGO	1097		1348		876		1229		1137