



KWS Praxisvergleiche

KWS Versuchsergebnisse
Oberösterreich, Bezirk Amstetten 2025

BESTELLAKTION:
15 €*
*pro Einheit, für alle Sorten,
inkl. MwSt.
bis 30.01.2026!

ZUKUNFT SÄEN
SEIT 1856





„Hallo, ich bin Michael Auer. Ich betreue für die KWS den Außendienst in Oberösterreich sowie im Raum Amstetten. Meine Schwerpunkte sind die Kulturen Mais und Zuckerrübe. Ich freue mich auf einen guten Austausch und die Zusammenarbeit mit unseren Landwirten.“

Körnermais

Josef Dürmberger, Stögen 1, 4751 Dorf a.d.P

Anbaudatum: 15.04.2025
Erntedatum: 17.10.2025

Sorte	RZ	Korn/ha	Feucht kg/ha	H ₂ O %	Trocken kg/ha	rel %
CABALIO	270	90.000	19.481	28,6	15.712	111
KWS ARTURELLO	290	90.000	19.643	29,8	15.531	109
AMALKEO (KXC3313)	270	90.000	18.535	27,6	15.195	107
AMAROLA	210	90.000	18.083	27,8	14.777	104
KXC3335	~260	90.000	17.782	27,2	14.672	103
Vergleich	250	90.000	18.452	31,1	14.272	100
KXC3102	~220	90.000	15.220	26,0	12.800	90
KWS ADORADO	240	90.000	12.809	26,1	10.755	76
Versuchsdurchschnitt			17.501	28,0	14.214	100

Diese Ergebnisse/Eigenschaften haben die beschriebenen Sorten in der Praxis und in Versuchen erreicht. Das Erreichen der Ergebnisse und die Ausprägung der Eigenschaften hängen in der Praxis jedoch auch von unsererseits nicht beeinflussbaren Faktoren ab. Deshalb können wir keine Gewähr oder Haftung dafür übernehmen, dass diese Ergebnisse/Eigenschaften unter allen Bedingungen erreicht werden. (Stand: Juni 2025)

Körnermais

Bernhard Doppelmaier, Naichet 1, 4732 St.Thomas

Anbaudatum: 01.05.2025
Erntedatum: 20.10.2025

Sorte	RZ	Korn/ha	Feucht kg/ha	H ₂ O %	Trocken kg/ha	rel %
KWS ARTURELLO	290	90.000	20.906	28,5	16.889	112
AMALKEO (KXC3313)	270	90.000	19.164	24,7	16.447	109
CABALIO	270	90.000	19.744	29,5	15.698	104
KXC3335	~260	90.000	18.293	28,1	14.875	99
KWS ADORADO	240	90.000	16.841	26,2	14.119	94
AMAROLA	210	90.000	16.551	26,3	13.853	92
KXC3102	~220	90.000	15.970	25,1	13.621	90
Versuchsdurchschnitt			18.210	26,9	15.072	100

Körnermais

Johann Thaller, Staudach 1, 4904 Atzbach

Anbaudatum: 16.04.2025
Erntedatum: 09.10.2025

Sorte	RZ	Korn/ha	Feucht kg/ha	H ₂ O %	Trocken kg/ha	rel %
CABALIO	270	90.000	20.973	32,1	15.943	117
AMALKEO (KXC3313)	270	90.000	20.693	32,4	15.648	115
KXC3102	~220	90.000	18.137	29,5	14.412	106
KWS ADORADO	240	90.000	15.756	30,5	12.312	91
AMAROLA	210	90.000	14.881	27,5	12.219	90
KXC3335	~260	90.000	14.657	33,3	10.909	80
Versuchsdurchschnitt			17.516	30,9	13.574	100

Körnermais

Gottfried Kastner, Moos 1, 4733 Heiligenberg

Anbaudatum: 17.04.2025
Erntedatum: 14.10.2025

Sorte	RZ	Korn/ha	Feucht kg/ha	H ₂ O %	Trocken kg/ha	rel %
CABALIO	270	90.000	19.189	27,0	15.883	108
KWS ARTURELLO	290	90.000	18.405	27,5	15.113	103
KXC3335	~260	90.000	18.092	27,1	14.952	102
KWS ADORADO	240	90.000	17.309	25,3	14.717	100
KXC3346	~290	90.000	17.466	27,1	14.434	98
AMALKEO (KXC3313)	270	90.000	17.309	27,0	14.327	98
AMAROLA	210	90.000	16.447	25,1	14.028	96
KXC3102	~220	90.000	16.369	25,1	13.962	95
Versuchsdurchschnitt			17.573	26,4	14.677	100

Gilt für die gesamte Doppelseite: Trockengewicht kg/ha (bei 14 % Basisfeuchte), Gewichtabzugsfaktor: 1,325



Körnermais

Markus Aumüller, Pfennigmayrstr 7, 4641 Steinhaus bei Wels

Anbaudatum: 28.04.2025
Erntedatum: 14.10.2025

Sorte	RZ	Korn/ha	Feucht kg/ha	H ₂ O %	Trocken kg/ha	rel %
CABALIO	270	90.000	17.687	28,0	14.406	106
AMALKEO (KXC3313)	270	90.000	18.084	30,0	14.250	105
KWS ARTURELLO	290	90.000	18.452	31,4	14.198	104
AMAROLA	210	90.000	16.667	26,8	13.840	102
KXC3335	~260	90.000	16.780	28,8	13.489	99
KWS KADURO	300	90.000	17.857	32,5	13.480	99
Vergleich	250	90.000	17.574	32,4	13.289	98
KXC3102	~220	90.000	16.043	27,2	13.237	97
KWS ADORADO	240	90.000	16.100	27,8	13.156	97
KXC3346	~290	90.000	16.383	31,1	12.671	93
Versuchsdurchschnitt			17.163	29,6	13.602	100

Körnermais

Markus Atzlinger, Welsersstraße 84, 4643 Pettenbach

Anbaudatum: 15.04.2025
Erntedatum: 03.10.2025

Sorte	RZ	Korn/ha	Feucht kg/ha	H ₂ O %	Trocken kg/ha	rel %
CABALIO	270	90.000	17.816	30,2	13.992	106
Vergleich	270	90.000	17.898	32,1	13.606	103
KXC3102	~220	90.000	15.681	26,1	13.167	100
AMAROLA	210	90.000	15.599	26,5	13.016	99
KWS ARTURELLO	290	90.000	17.652	33,9	12.998	99
KWS ADORADO	240	90.000	15.681	27,0	12.980	99
KXC3335	~260	90.000	16.338	29,8	12.918	98
AMALKEO (KXC3313)	270	90.000	16.420	31,2	12.678	96
Versuchsdurchschnitt			16.636	29,6	13.169	100

Körnermais

Erwin Jungreithmair, Pesendorf 14, 4551 Ried i. T

Anbaudatum: 17.04.2025
Erntedatum: 14.10.2025

Sorte	RZ	Korn/ha	Feucht kg/ha	H ₂ O %	Trocken kg/ha	rel %
AGROLUPO (KXC1164)	~290	90.000	18.333	25,6	15.516	112
CABALIO	270	90.000	18.333	26,8	15.224	109
AMALKEO (KXC3313)	270	90.000	18.333	27,8	14.981	108
Vergleich	270	90.000	17.857	30,1	14.048	101
KWS ARTURELLO	290	90.000	16.429	28,5	13.272	95
KWS KADURO	300	90.000	15.476	28,2	12.564	90
KXC3346	~290	90.000	14.286	27,2	11.787	85
Versuchsdurchschnitt			17.007	27,7	13.913	100



Körnermais

Florian Anzengruber, Gattring 1, 4741 Pram

Anbaudatum: 13.04.2025
Erntedatum: 23.10.2025

Sorte	RZ	Korn/ha	Feucht kg/ha	H ₂ O %	Trocken kg/ha	rel %
CABALIO	270	90.000	20.252	25,3	17.220	116
KWS KADURO	300	90.000	20.452	26,4	17.092	115
KWS ADORADO	240	90.000	18.231	23,2	16.009	107
AMARONE	~320	90.000	19.338	27,1	15.981	107
ATLETICO	~290	90.000	19.400	27,8	15.853	106
Vergleich	330	90.000	19.143	27,3	15.770	106
KXC3346	~290	90.000	18.211	25,7	15.388	103
KWS MONUMENTO	~290	90.000	18.948	28,4	15.333	103
KWS ARTURELLO	290	90.000	17.380	25,7	14.685	99
KXC3335	~260	90.000	17.084	25,1	14.571	98
KWS ARTESIO	350	90.000	17.774	28,5	14.359	96
AMALKEO (KXC3313)	270	90.000	16.611	24,6	14.278	96
KXC4201	~300	90.000	16.593	27,6	13.603	91
Vergleich	270	90.000	15.508	25,8	13.084	88
KXC3102	~220	90.000	14.847	24,2	12.840	86
AMAROLA	210	90.000	14.094	23,4	12.339	83
Versuchsdurchschnitt			17.742	26,0	14.900	100

Gilt für die gesamte Doppelseite: Trockengewicht kg/ha (bei 14 % Basisfeuchte), Gewichtabzugsfaktor: 1,325

Meine Empfehlung für den **frühen Körnermais**anbau

Michael Auer
Gebietsberater
Oberösterreich

AMAROLA RZ 210
▪ Der frühe, starke Körnermais
Landwirtschaftskammer Niederösterreich EMPFEHLUNG 2026

KWS ADORADO RZ 240
▪ Der Überflieger

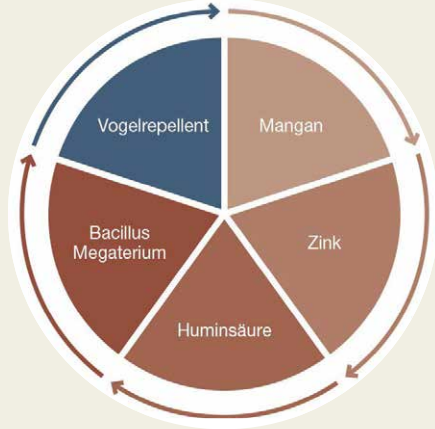
CABALIO RZ 270
▪ Der Dominator
Landwirtschaftskammer Niederösterreich EMPFEHLUNG 2026 SIEGER!

KWS ARTURELLO RZ 290
▪ Die Ertragsgranate

DIE Drahtwurmbeize



INITIO PRO SKF



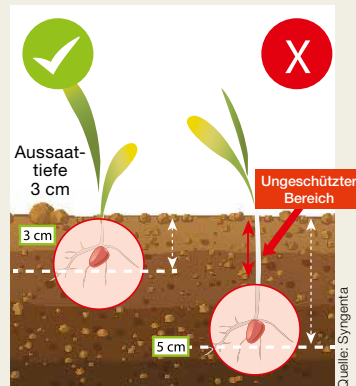
DIE Drahtwurmbeize

REDIGO M + INITIO PRO SKF

Maispflanzen mittels der richtigen Beize vor Vogelfraß und Drahtwürmern schützen

INITIO PRO SKF besteht aus fünf verschiedenen Komponenten, deren Zusammenspiel eine bestmögliche Wirkungsweise darstellt:

- **Mangan:** verbessert die Vitalität der Pflanze und unterstützt die pflanzeigene Stressabwehr
- **Zink:** fördert das Wurzelwachstum für eine zügige Jugendentwicklung und verbessert das Regenerationsverhalten sowie die Kältestress-Toleranz
- **Huminsäure:** erhöht die Nährstoffaufnahme und stimuliert das Wachstum der Feinwurzel
- **Bacillus Megaterium:** erschließt Phosphat aus dem Boden, macht es pflanzenverfügbar und das ab 3°C Bodentemperatur
- **Vogelrepellent:** Repellenteffekt mindert Fraß des Saatgutes durch Vögel



BITTE BEACHTEN:
 Aussattiefe von 3 cm nicht überschreiten!
 ➤ bei einer Saattiefe von über 3 cm besteht die Gefahr, dass die Schädlinge den Keimling knapp unter der Bodenoberfläche befallen.
 ➤ Pflanzenschutzmittel vorsichtig verwenden. Vor Verwendung stets Etikett und Produktinformation lesen.

Gebietsberater
 Michael Auer
 Tel. 0664/889 49 833



Vergleiche Körnermais

Körnermais

Franz Jungmeir, Roitham 8, 4714 Meggenhofen

Anbaudatum: 13.04.2025
 Erntedatum: 03.10.2025

Sorte	RZ	Korn/ha	Feucht kg/ha	H ₂ O %	Trocken kg/ha	rel %
KWS ARTURELLO	290	91.000	19.512	27,9	15.918	109
CABALIO	270	91.000	18.383	25,0	15.704	108
Vergleich	250	91.000	18.912	29,3	15.078	104
AMALKEO (KXC3313)	270	91.000	17.654	26,0	14.847	102
KXC3335	~260	91.000	16.921	25,3	14.387	99
KXC3102	~220	91.000	15.166	21,8	13.598	93
KWS ADORADO	240	91.000	15.300	23,1	13.455	93
AMAROLA	210	91.000	14.943	21,9	13.379	92
Versuchsdurchschnitt			17.099	25,0	14.546	100

Körnermais

Walter Prechtel, Fuchshub 11, 4722 Peuerbach

Anbaudatum: 18.04.2025
 Erntedatum: 26.09.2025

Sorte	RZ	Korn/ha	Feucht kg/ha	H ₂ O %	Trocken kg/ha	rel %
CABALIO	270	92.000	24.137	37,0	16.781	111
KWS ADORADO	240	92.000	20.801	32,4	15.729	104
KXC3346 (KWS GALAO)	~290	92.000	22.959	37,9	15.689	104
KXC3102 (KWS AVESO)	~220	92.000	19.525	32,8	14.661	97
AMAROLA	210	92.000	18.642	30,8	14.492	96
AMALKEO (KXC3313)	270	92.000	20.212	36,2	14.267	94
KXC3335 (KWS DUKRO)	~260	92.000	19.525	34,5	14.222	94
Versuchsdurchschnitt			20.829	34,5	15.120	100

Körnermais

Thomas Mühlbacher, Imolkam 5, 4951 Polling

Anbaudatum: 10.04.2025
 Erntedatum: 02.10.2025

Sorte	RZ	Korn/ha	Feucht kg/ha	H ₂ O %	Trocken kg/ha	rel %
CABALIO	270	90.000	20.441	30,0	16.107	109
AMALKEO (KXC3313)	270	90.000	20.517	31,3	15.814	107
KXC3346	~290	90.000	20.802	33,1	15.537	105
KWS ARTURELLO	290	90.000	20.061	32,6	15.117	103
AGROLUPO (KXC1184)	~290	90.000	19.567	33,0	14.641	99
KWS KADURO	300	90.000	19.757	34,5	14.390	98
KWS ADORADO	240	90.000	17.477	29,9	13.795	94
Vergleich	250	90.000	16.489	32,3	12.491	85
Versuchsdurchschnitt			19.389	32,1	14.737	100

Gilt für die gesamte Seite: Trockengewicht kg/ha (bei 14 % Basisfeuchte), Gewichtabzugsfaktor: 1,325



Körnermais

Josef Hofinger, Schnelldorf 1, 4975 Suben

Anbaudatum: 14.04.2025
Erntedatum: 23.10.2025

Sorte	RZ	Korn/ha	Feucht kg/ha	H ₂ O %	Trocken kg/ha	rel %
KWS KADURO	300	90.000	15.873	22,1	14.169	116
CABALIO	270	90.000	14.418	18,9	13.482	110
KXC4201	~300	90.000	14.616	21,3	13.203	108
AMARONE (KXC2334)	~320	90.000	14.087	22,8	12.445	102
KWS ARTURELLO	290	90.000	13.492	19,9	12.437	102
KWS GALAO (KXC3346)	~290	90.000	13.294	20,3	12.184	100
KWS DUKRO (KXC3335)	~260	90.000	12.765	19,3	11.868	97
AMAROLA	210	90.000	12.169	17,2	11.653	95
AMALKEO (KXC3313)	270	90.000	12.632	20,1	11.611	95
Vergleich	270	90.000	12.566	21,0	11.401	93
KWS ADORADO	240	90.000	11.971	18,6	11.241	92
KWS AVESO (KXC3102)	~220	90.000	11.574	18,1	10.945	90
Versuchsdurchschnitt			13.288	20,0	12.220	100

Körnermais

Franz Hammerschmied, Ental 2, 4470 Enns

Anbaudatum: 16.04.2025
Erntedatum: 15.10.2025

Sorte	RZ	Korn/ha	Feucht kg/ha	H ₂ O %	Trocken kg/ha	rel %
KWS ARTURELLO	290	88.000	19.937	23,7	17.375	112
CABALIO	270	88.000	19.700	23,5	17.220	111
AMAROLA	210	88.000	18.411	21,9	16.484	106
KXC3102	~220	88.000	18.240	21,6	16.403	106
KWS ADORADO	240	88.000	16.947	22,0	15.150	98
AMALKEO (KXC3313)	270	88.000	15.255	22,9	13.456	87
KXC3335	~260	88.000	14.088	23,6	12.296	79
Versuchsdurchschnitt			17.511	22,7	15.483	100

Körnermais

Johann Lehbrunner, Deiming 2, 4342 Baumgartenberg

Anbaudatum: 15.04.2025
Erntedatum: 29.09.2025

Sorte	RZ	Korn/ha	Feucht kg/ha	H ₂ O %	Trocken kg/ha	rel %
AMARONE	~320	90.000	19.570	27,7	16.018	110
CABALIO	270	90.000	19.235	27,3	15.845	108
KWS KADURO	300	90.000	18.900	26,3	15.820	108
KWS ARTURELLO	290	90.000	16.556	26,5	13.814	95
AGROLUPO (KXC1164)	~290	90.000	16.364	28,4	13.242	91
KXC4335	~300	90.000	15.551	26,6	12.955	89
Versuchsdurchschnitt			17.696	27,1	14.616	100

Körnermais

Thomas Schachinger, Mörschwang 2, 4982 Mörschwang

Anbaudatum: 11.04.2025
Erntedatum: 10.10.2025

Sorte	RZ	Korn/ha	Feucht kg/ha	H ₂ O %	Trocken kg/ha	rel %
KWS KADURO	300	90.000	14.832	23,6	12.945	106
KWS ARTESIO	350	90.000	15.518	26,6	12.927	106
KXC4201	~300	90.000	15.218	26,7	12.657	104
AMARONE	~320	90.000	13.117	24,4	11.310	93
KXC3355	~360	90.000	13.760	27,8	11.244	92
Versuchsdurchschnitt			14.489	25,8	12.217	100

Körnermais

Roland Ebmer, Haidstraße 8, 4614 Marchtrenk

Anbaudatum: 22.04.2025
Erntedatum: 30.10.2025

Sorte	RZ	Korn/ha	Feucht kg/ha	H ₂ O %	Trocken kg/ha	rel %
KWS ARTESIO	350	87	17.077	25,1	14.566	110
KXC3346	~290	87	16.092	24,1	13.938	105
CABALIO	270	87	15.846	24,0	13.746	104
VERGLEICH	330	87	15.435	23,7	13.451	102
KWS ARTURELLO	290	87	15.107	24,0	13.105	99
AMARONE	~320	87	14.122	25,2	12.026	91
AMALKEO (KXC3313)	270	87	13.383	23,2	11.751	89
Versuchsdurchschnitt			15.294	24,2	13.226	100



Gilt für die gesamte Seite: Trockengewicht kg/ha (bei 14 % Basisfeuchte), Gewichtabzugsfaktor: 1,325



Meine Empfehlung für die spätere Körnermaisernte

KWS ARTURELLO ^{RZ 290}

Die Ertragsgranate



KWS KADURO ^{RZ 300}

Die orange Körnerbombe



Michael Auer
Gebietsberater
Oberösterreich

AMARONE ^{RZ ~320}

Einzigartig stark



KWS ARTESIO ^{RZ 350}

Top-Leistungen im Körnermais



KWS LUSITANO ^{RZ 410}

Kompakte Pflanze mit hohem Ertrag



KWS HYPOLITO ^{RZ 440}

Der gewichtige Doppelnutzer



Körnermais

Günter Diermayr, Aich 2, 4941 Mehrnbach

Anbaudatum: 14.04.2025

Erntedatum: 20.10.2025

Sorte	RZ	Korn/ha	Feucht kg/ha	H ₂ O %	Trocken kg/ha	rel %
KWS ARTURELLO	290	90.000	18.439	27,0	15.263	108
CABALIO	270	90.000	18.004	26,8	14.951	106
AMALKEO (KXC3313)	270	90.000	17.741	26,9	14.708	104
KXC3335	~260	90.000	17.637	27,1	14.575	103
AMAROLA	210	90.000	15.873	25,2	13.517	95
KWS ADORADO	240	90.000	15.800	25,6	13.371	94
KXC3102	~220	90.000	15.138	25,8	12.771	90
Versuchsdurchschnitt			16.947	26,3	14.165	100

Körnermais

Matthias Hasiweder, Alberting 1, 4962 Mining

Anbaudatum: 28.04.2025

Erntedatum: 10.10.2025

Sorte	RZ	Korn/ha	Feucht kg/ha	H ₂ O %	Trocken kg/ha	rel %
CABALIO	270	90.000	16.771	24,3	14.482	116
KXC3335	~260	90.000	16.131	26,1	13.545	108
KWS ADORADO	240	90.000	15.192	25,6	12.857	103
AMALKEO (KXC3313)	270	90.000	15.000	27,1	12.396	99
KXC3102	~220	90.000	13.846	24,3	11.957	96
<i>Vergleich</i>	250	90.000	14.265	27,3	11.751	94
KWS ARTURELLO	290	90.000	14.630	29,1	11.703	94
AMAROLA	210	90.000	13.151	24,3	11.356	91
Versuchsdurchschnitt			14.873	26,0	12.506	100

Körnermais - Sortiment mittelfrüh: RZ 260-300

Rupert Hagler, Stöcklerhöhe 12, 4300 St. Valentin

Anbaudatum: 12.04.2025

Erntedatum: 27.09.2025

Sorte	RZ	Korn/ha	Feucht kg/ha	H ₂ O %	Trocken kg/ha	rel %
KWS KADURO	300	88.000	19.443	30,8	15.115	105
CABALIO	270	88.000	19.642	31,6	15.062	104
KWS ARTURELLO	290	88.000	19.245	32,6	14.502	100
KXC4335	~300	88.000	17.748	29,3	14.150	98
KXC4201	~300	88.000	17.398	31,0	13.479	93
Versuchsdurchschnitt			18.695	31,1	14.462	100

Gilt für die gesamte Seite: Trockengewicht kg/ha (bei 14 % Basisfeuchte), Gewichtabzugsfaktor: 1,325



Körnermais - Sortiment mittelspät: RZ 310-390

Rupert Hagler, Stöcklerhöhe 12, 4300 St. Valentin

Anbaudatum: 12.04.2025
Erntedatum: 27.09.2025

Sorte	RZ	Korn/ha	Feucht kg/ha	H ₂ O %	Trocken kg/ha	rel %
KWS ARTESIO	350	88.000	22.509	36,2	15.888	110
<i>Vergleich</i>	330	88.000	20.286	34,3	14.830	103
KXC4131	~320	88.000	19.538	33,1	14.594	101
AMARONE	~320	88.000	19.396	32,7	14.590	101
KWS KASHMIR	390	88.000	21.511	38,8	14.443	100
KXC4318	~340	88.000	19.737	43,0	12.153	84
Versuchsdurchschnitt			20.496	36,4	14.416	100

Körnermais

Alois Wieser, Heimberg 3, 3350 Haag

Anbaudatum: 21.04.2025
Erntedatum: 29.10.2025

Sorte	RZ	Korn/ha	Feucht kg/ha	H ₂ O %	Trocken kg/ha	rel %
KWS ARTESIO	350	88.000	19.328	27,4	15.896	117
<i>Vergleich</i>	330	88.000	17.367	24,8	14.882	110
KXC4131	~320	88.000	17.857	27,2	14.734	109
AMARONE	~320	88.000	17.087	25,4	14.506	107
KWS KADURO	300	88.000	15.693	24,1	13.593	100
CABALIO	270	88.000	15.422	23,1	13.563	100
KWS ARTURELLO	290	88.000	15.422	23,5	13.481	99
KXC3346	~290	88.000	15.422	24,1	13.358	99
AMALKEO (KXC3313)	270	88.000	14.881	22,7	13.166	97
KXC3335	~260	88.000	14.881	22,8	13.146	97
<i>Vergleich</i>	270	88.000	14.610	21,7	13.120	97
KXC4201	~300	88.000	15.422	25,7	13.031	96
Versuchsdurchschnitt			15.671	24,0	13.557	100

Körnermais - Sortiment mittelspät: RZ 290-350

Manuel Pfaffeneder, Süßbrücken 10, 3354 Wolfsbach

Anbaudatum: 20.04.2025
Erntedatum: 14.11.2025

Sorte	RZ	Korn/ha	Feucht kg/ha	H ₂ O %	Trocken kg/ha	rel %
KWS MONUMENTO	~290	90.000	16.914	24,7	14.516	108
KXC3346	~290	90.000	16.508	23,9	14.343	106
INFERNICO (KXC3144)	~320	90.000	16.905	25,9	14.239	106
KWS ARTURELLO	290	90.000	16.044	23,6	14.003	104
KWS ARTESIO	350	90.000	15.934	24,4	13.738	102
KWS KADURO	300	90.000	14.929	25,0	12.753	95
KXC4201	~300	90.000	14.907	25,6	12.616	94
KXC4131	~320	90.000	14.815	25,3	12.597	93
AMARONE	~320	90.000	14.555	24,4	12.550	93
Versuchsdurchschnitt			15.723	24,8	13.484	100

Körnermais - Sortiment mittelfrüh: RZ 260-300

Christoph Reiter, Hebmansberg 3, 3321 Stephanshart

Anbaudatum: 21.04.2025
Erntedatum: 22.10.2025

Sorte	RZ	Korn/ha	Feucht kg/ha	H ₂ O %	Trocken kg/ha	rel %
KXC4201	~300	86.000	17.523	25,9	14.760	105
KWS ARTURELLO	290	86.000	16.303	22,1	14.553	103
KXC3335	~260	86.000	16.484	23,1	14.496	103
<i>Vergleich</i>	270	86.000	15.818	20,4	14.477	103
KXC3346	~290	86.000	16.357	22,8	14.449	102
CABALIO	270	86.000	16.168	22,9	14.262	101
KWS ADORADO	240	86.000	15.427	21,3	13.935	99
KWS MONUMENTO	~290	86.000	16.647	27,5	13.669	97
KWS KADURO	300	86.000	15.191	23,7	13.239	94
KXC4102	~300	86.000	15.906	27,0	13.166	93
Versuchsdurchschnitt			16.182	23,7	14.101	100

Körnermais - Sortiment mittelspät: RZ 320-350

Christoph Reiter, Hebmansberg 3, 3321 Stephanshart

Anbaudatum: 21.04.2025
Erntedatum: 22.10.2025

Sorte	RZ	Korn/ha	Feucht kg/ha	H ₂ O %	Trocken kg/ha	rel %
KXC4131	~320	86.000	18.496	25,4	15.702	105
KWS ARTESIO	350	86.000	18.756	27,0	15.525	104
AMARONE	~320	86.000	17.570	24,4	15.149	101
INFERNICO (KXC3144)	~320	86.000	16.361	27,4	13.456	90
Versuchsdurchschnitt			17.796	26,1	14.958	100

Gilt für die gesamte Doppelseite: Trockengewicht kg/ha (bei 14 % Basisfeuchte), Gewichtabzugsfaktor: 1,325





Körnermais – Sortenversuch

Geinberg/Katzenberg (Ried)



Standort

Boden: tiefgründige Lockersediment- und Parabraunerde, ca. 80 Bodenpunkte

Relief: eben

Niederschlag:

April	Mai	Juni	Juli	August	September	Oktober	November	Σ
20	68	60	141	64	53	60	25	491

(Quelle: HV)

Ackerbauliche Maßnahmen

Vorfrucht: Zuckerrübe

Anbau: 10.04.2025

Düngung: 02.01.2025 300 kg/ha 60er Kali

05.04.2025 35 m³ Schweinegülle

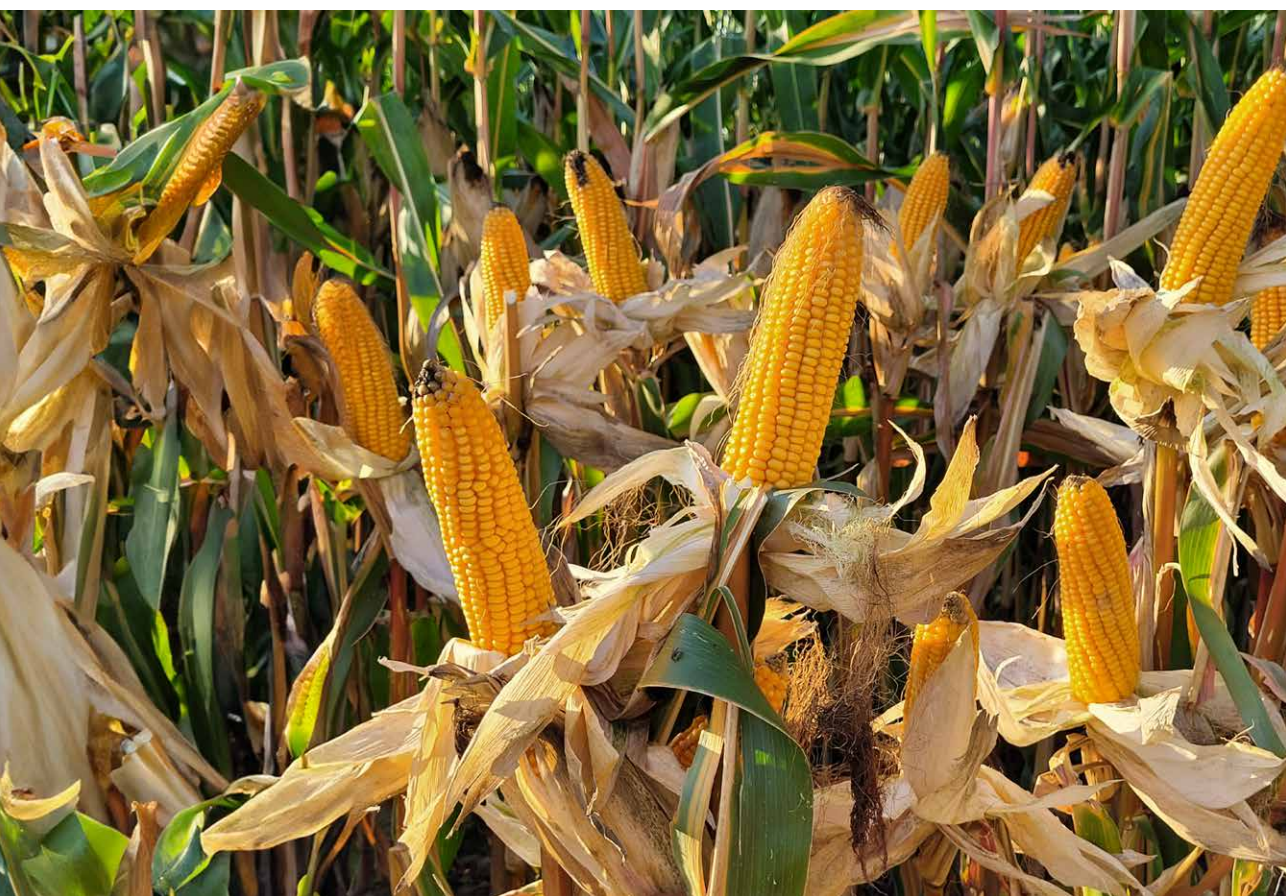
30.04.2025 370 kg/ha NAC

30.05.2025 16,9 kg/ha Epso Microtop

Pflanzenschutz: 24.04.2025 0,25 kg/ha SluXX HP (Schneckenkorn)

01.05.2025 1,5 l/ha Laudis + 1,5 l/ha Aspect Pro

Ernte: 08.11.2025



Körnermais Sortenversuch Geinberg/Katzenberg

Sorte	Firma	Reifezahl	Ernte-feuchte [in %]	Feuchter-trag [kg/ha]	Trockenertrag bei 14% H ₂ O [kg/ha]	Ertrag [rel. %]
P8436 (Standard)	Pioneer	310	26,8	18.275	15.188	99
KWS ADORADO	KWS	240	25,8	17.204	14.526	94
AROLDO	Saatbau	240	26,1	16.936	14.232	92
RGT CHROMIXX	RAGT	250	25,8	16.975	14.321	93
P7737	Pioneer	250	25,3	16.417	13.970	91
MICHELEEN	Probstdorfer	250	26,5	17.929	14.972	97
DieSERENA DKC3012	RWA	250	26,5	18.104	15.118	98
P7818	Pioneer	260	25,3	16.513	14.051	91
SL21417 - Artego	RAGT	ca. 270	26,2	18.537	15.553	101
CABALIO	KWS	270	26,8	18.834	15.640	102
P83462	Pioneer	270	25,9	17.996	15.159	98
BRV2198B	Probstdorfer	270	25,8	16.907	14.275	93
AMIGO DKC3346	Saatbau	280	26,2	18.627	15.616	101
KWS ARTURELLO	KWS	290	26,8	19.337	16.070	104
EY3747	RWA	ca.290	26,3	19.594	16.400	106
Vianney	RWA	290	27,7	19.446	15.929	103
EY3430	Saatbau	ca. 290	25,7	18.370	15.535	101
KWS KADURO	KWS	300	26,3	18.715	15.678	102
CHEERFUL	RAGT	ca. 300	27,9	19.386	15.829	103
Kingstone	RWA	300	25,7	17.916	15.151	98
MAS 220.V	AGROS	320	26,4	18.163	15.191	99
MAS 29.T	AGROS	320	26,1	18.084	15.185	99
AMARONE	KWS	~320	27,9	19.989	16.308	106
Oklahoma	RWA	320	27,7	19.735	16.165	105
AUGSTO® (DKC3856)	Saatbau	ca. 320	26,6	20.209	16.848	109
ADORNO® (DKC3805)	Saatbau	320	26,7	19.531	16.258	106
P8834	Pioneer	330	26,9	20.152	16.721	109
Mittelwerte			26,4	18.440	15.403	
Standardabweichung sind 578 kg das sind 3,8% des Standardmittels						



KÖRNERMAIS – Sortenversuch früh

⊗ Mauthausen (Perg)

Standort

Boden: tiefgründige Lockersediment-Braunerde, ca. 65 Bodenpunkte

Relief: eben

Niederschlag:

April	Mai	Juni	Juli	August	September	Σ
50	78	63	196	62	46	495

(Quelle: HV)

Ackerbauliche Maßnahmen

Vorfrucht: Wintergerste/Zwischenfrucht

Anbau: 07.04.2025

Düngung: 27.03.2025 25 m³ Schweinegülle
04.04.2025 175 kg/ha Alzon Neo

Pflanzenschutz: 21.04.2025 0,4 l/ha Adengo + 1 l/ha Spectrum

Ernte: 22.09.2025

Körnermais Sortenversuch Mauthausen früh

Sorte	Firma	Reifezahl	Erntefeuchte [in %]	Feuchtertrag [kg/ha]	Trockenertrag bei 14% H ₂ O [kg/ha]	Ertrag [rel. %]
DieSERENA DKC3012 (Standard früh)	RWA	250	26,1	17.889	15.013	103
AMIGO DKC3346	Saatbau	280	26,4	18.267	15.266	105
RGT CHROMIXX	RAGT	250	24,9	15.982	13.673	94
MICHELEEN	Probstdorfer	250	26,3	16.561	13.873	95
CABALIO	KWS	270	25,7	19.061	16.106	110
P83462	Pioneer	270	24,3	16.554	14.295	98
BRV2198B	Probstdorfer	270	25,1	16.320	13.920	95
KWS ARTURELLO	KWS	290	26,3	17.647	14.782	101
EY3430	Saatbau	ca. 290	24,4	16.580	14.296	98

Mittelwerte			25,5	17.207	14.580	
Standardabweichung sind 306 kg das sind 2% des Standardmittels						

KÖRNERMAIS – Sortenversuch spät

⊗ Mauthausen (Perg)

Standort

Boden: tiefgründige Lockersediment-Braunerde, ca. 65 Bodenpunkte

Relief: eben

Niederschlag:

April	Mai	Juni	Juli	August	September	Oktober	Σ
50	78	63	196	62	48	21	518

(Quelle: HV)

Ackerbauliche Maßnahmen

Vorfrucht: Wintergerste/Zwischenfrucht

Anbau: 07.04.2025

Düngung: 27.03.2025 25 m³ Schweinegülle
04.04.2025 175 kg/ha Alzon Neo

Pflanzenschutz: 21.04.2025 0,4 l/ha Adengo + 1 l/ha Spectrum

Ernte: 13.10.2025

Körnermais Sortenversuch Mauthausen spät

Sorte	Firma	Reifezahl	Erntefeuchte [in %]	Feuchtertrag [kg/ha]	Trockenertrag bei 14% H ₂ O [kg/ha]	Ertrag [rel. %]
P8436 (Standard)	Pioneer	310	24,3	15.775	13.625	96
CHEERFUL	RAGT	ca. 300	25,4	16.203	13.756	97
KWS KADURO	KWS	300	22,6	17.005	15.067	106
MAS 220.V	AGROS	320	22,4	15.045	13.371	94
MAS 29.T	AGROS	320	24,4	14.783	12.755	90
RH24024	RAGT	ca. 320	25,3	16.700	14.199	100
Oklahoma	RWA	320	23,4	15.265	13.374	94
DKC3856	Saatbau	ca. 320	23,2	14.068	12.362	87
KWS ARTESIO	KWS	350	24,8	18.233	15.636	110
P89699	Pioneer	350	24,5	16.310	14.041	99
P92440	Pioneer	ca.350	25,0	18.351	15.677	110
RGT AUXKAR	RAGT	350	26,3	17.690	14.818	104
DKC4031	RWA	350	25,3	16.729	14.225	100
WINTERSTONE	Saatbau	350	25,6	18.677	15.819	111
DieSELMA (DKC4320)	RWA	360	26,7	16.423	13.659	96
BRV2604D	Probstdorfer	370	26,2	18.644	15.643	110

Mittelwerte			24,7	16.619	14.252	
Standardabweichung sind 1136 kg das sind 8,3% des Standardmittels						

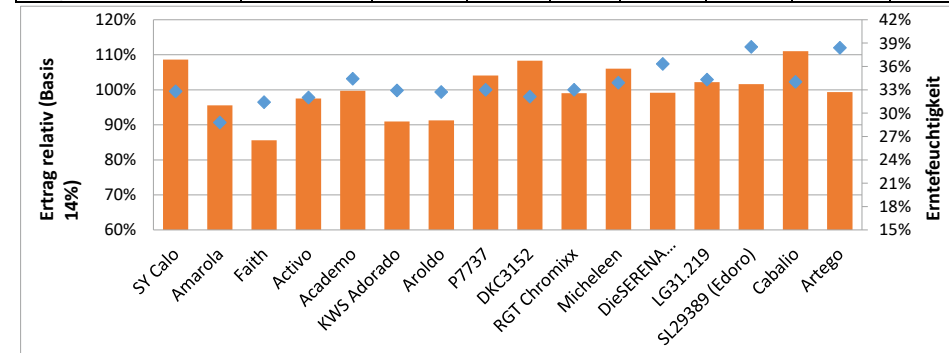


Frühdrusch-Sortenversuch 2025

Standort: Schafwiesen, Wels
Betrieb: Neubauer Josef
Seehöhe: 320m
Bestandesführung:
Vorfrucht: Körnermais
Anbau: 10.04.2025
Anbaudichte: 93.000 K/ha
Ernte: 11.09.2025
 27m3/ha Schweinegülle
Düngung: 220kg/ha 15/15/15 + 245kg/ha NAC
Pflanzenschutz: 1,5l/ha MaisterPower + 0,4l/ha Mais Banvel



Sorte	Firma	Reifezahl	Black Layer	Erntefeuchte % H2O	Ertrag feucht (kg/ha)	Ertrag trocken (kg/ha Basis 14%)	rel. Ertrag (trocken)	Rang rel. Ertrag (trocken)	Versuchsdaten:		
									Versuchsmittel (kg):	Standardabweichung (kg):	
										11 039	741
										Ø Feuchtigkeit (%): 33,7%	Mittlere Parzellenfläche (m²): 1 481
SY Calo	Saatbau	250	9/10	32,8%	15 979	11 992	109%	2			
AMAROLA	KWS	210	10/10	28,8%	13 122	10 549	96%	13			
Faith	DieSaat	ca. 190	10/10	31,4%	12 277	9 446	86%	16			
Activo	RAGT	230	7/10	32,0%	14 137	10 765	98%	12			
Academo	Saatbau	230	7/10	34,4%	15 084	11 007	100%	8			
KWS Adorado	KWS	230	8/10	32,9%	13 393	10 039	91%	15			
Aroldo	Saatbau	240	7/10	32,7%	13 393	10 074	91%	14			
P7737	Pioneer	250	8/10	33,0%	15 354	11 489	104%	5			
DKC3152	DieSaat	ca. 250	5/10	32,1%	15 726	11 955	108%	3			
RGT Chromixx	RAGT	250	6/10	33,0%	14 610	10 932	99%	11			
Micheleen	Probstorfer	250	8/10	33,9%	15 896	11 704	106%	4			
DieSERENA DKC3012	DieSaat	250	8/10	36,3%	15 537	10 946	99%	10			
LG31.219	DieSaat	250	8/10	34,3%	15 436	11 284	102%	6			
SL29389 (Edoro)	Saatbau	ca. 260	6/10	38,5%	16 613	11 220	102%	7			
CABALIO	KWS	270	6/10	34,0%	16 680	12 260	111%	1			
Artego	RAGT	ca. 270	7/10	38,4%	16 209	10 969	99%	9			

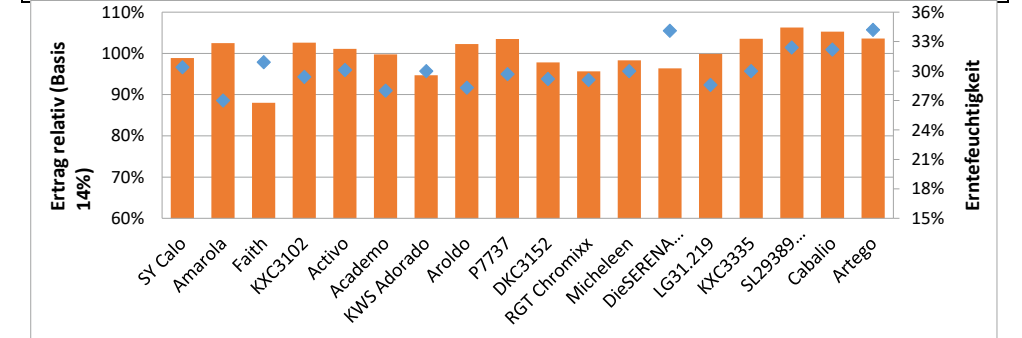


Frühdrusch-Sortenversuch 2025

Standort: Fraham, Bezirk Eferding
Betrieb: Reisenberger Nikolaus
Seehöhe: 290m
Bestandesführung:
Vorfrucht: Rübe
Anbau: 15.04.2025
Anbaudichte: 95.000 K/ha
Ernte: 15.09.2025
 600kg/ha NPK 15/15/15
Düngung: 370kg/ha NAC 27% Reihendüngung
Pflanzenschutz: 1,5l/ha MaisterPower + 0,3l/ha Kalimba



Sorte	Firma	Reifezahl	Black Layer	Erntefeuchte % H2O	Ertrag feucht (kg/ha)	Ertrag trocken (kg/ha Basis 14%)	rel. Ertrag (trocken)	Rang rel. Ertrag (trocken)	Versuchsdaten:		
									Versuchsmittel (kg):	Standardabweichung (kg):	
										13 014	564
										Ø Feuchtigkeit (%): 30,2%	Mittlere Parzellenfläche (m²): 2 376
SY Calo	Saatbau	250	10/10	30,4%	16 429	12 869	99%	12			
AMAROLA	KWS	210	10/10	27,0%	16 111	13 336	102%	7			
Faith	DieSaat	ca. 190	9/10	30,9%	14 756	11 452	88%	18			
KXC3102	KWS	ca. 220	10/10	29,4%	16 773	13 351	103%	6			
Activo	RAGT	230	10/10	30,1%	16 723	13 156	101%	9			
Academo	Saatbau	230	10/10	28,0%	15 940	12 983	100%	11			
KWS Adorado	KWS	230	8/10	30,0%	15 640	12 324	95%	17			
Aroldo	Saatbau	240	10/10	28,3%	16 423	13 311	102%	8			
P7737	Pioneer	250	8/10	29,7%	17 007	13 469	103%	5			
DKC3152	DieSaat	ca. 250	9/10	29,2%	15 940	12 729	98%	14			
RGT Chromixx	RAGT	250	10/10	29,1%	15 565	12 451	96%	16			
Micheleen	Probstorfer	250	9/10	30,0%	16 240	12 797	98%	13			
DieSERENA DKC3012	DieSaat	250	8/10	34,1%	17 090	12 539	96%	15			
LG31.219	DieSaat	250	10/10	28,6%	16 111	12 994	100%	10			
KXC3335	KWS	ca. 250	10/10	30,0%	17 103	13 477	104%	4			
SL29389 (Edoro)	Saatbau	ca. 260	9/10	32,4%	18 294	13 834	106%	1			
CABALIO	KWS	270	10/10	32,2%	18 056	13 701	105%	2			
Artego	RAGT	ca. 270	8/10	34,2%	18 413	13 485	104%	3			





Körnermais Sortenversuch 2025



Standort: Krottendorf

Bezirk: Amstetten

Versuchsform: Streifenversuch
Vorfrucht: Zuckerrübe

Düngung vor Anbau 25 m³ Schweinegülle verd.
Werte pro ha vor Anbau 92 N
16.04.25 14 N

Anbaudatum: 16.04.25
Erntedatum: 03.10.25
Parzellenfläche: 2 386 m²

Pflanzenschutz 21.05.25 1+1+0,4 Kwizda Mais Pack
Werte in l, g bzw. kg/ha 21.05.25 2 Spectrum Gold

Quelle	Mai	Juni	Juli	Aug.	Sept.	Σ
HV	77	62	225	62	61	487

Sorte	Reifezahl	Firma	Feuchtgewicht kg/ha	Kornfeuchte %	Trockengewicht kg/ha ¹⁾	Erlös Trockenmais €/ha ²⁾	Erlös Naßmais €/ha ³⁾	Ertrag relativ % zum Versuchsmittel ⁴⁾
Micheleen	250	PSZ	18 637	31,3	14 365	1 923	2 271	97
P7818	260	PIO	17 939	30,3	14 065	1 941	2 229	95
BRV2198B	270	PSZ	17 693	31,0	13 708	1 852	2 169	93
P83462	270	PIO	19 745	31,5	15 167	2 018	2 397	103
Artego (SL21417)	ca.270	RAGT	20 854	34,6	15 162	1 807	2 377	103
CABALIO (KXC2311)	-270	KWS	20 238	30,3	15 867	2 190	2 515	108
DKC3346-Amigo	280	SB	20 167	34,1	14 790	1 795	2 321	100
P8573	280	PIO	17 241	29,5	13 700	1 935	2 176	93
KWS ARTURELLO	290	KWS	19 663	33,2	14 661	1 842	2 307	99
EY3430	ca.290	SB	20 197	30,8	15 701	2 135	2 486	106
EY3747	ca.290	RWA	20 320	33,0	15 205	1 924	2 394	103
Finegan	300	RWA	21 059	34,6	15 311	1 825	2 400	104
Kingstone	300	RWA	20 033	33,6	14 830	1 836	2 331	101
KWS KADURO	300	KWS	20 690	32,7	15 563	1 990	2 452	105
Cheerful	ca.300	RAGT	19 458	33,0	14 560	1 842	2 292	99
P8436	310	PIO	20 895	36,6	14 638	1 601	2 281	99
DKC3805-Adorno	320	SB	21 264	35,8	15 122	1 714	2 362	102
MAS 220.V	320	AGROS	19 745	35,9	14 016	1 582	2 189	95
MAS 29.T	320	AGROS	19 089	34,4	13 929	1 673	2 185	94
Oklahoma	320	RWA	21 554	37,2	14 928	1 586	2 322	101
Amarone (KXC2334)	ca.320	KWS	18 961	35,2	13 635	1 586	2 133	92
DKC3856	ca.320	SB	22 619	35,6	16 145	1 846	2 523	109
RH24024	ca.350	RAGT	21 528	39,3	14 311	1 357	2 210	97
Ø Versuch			19 982	33,6	14 756	1 817	2 318	100

¹⁾ Trockengewicht (kg/ha) bei 14% Basisfeuchte, Gewichtsabzugsfaktor: 1,325
²⁾ Erlös Trockenmais: Preis 190 €/t abzüglich Trocknungskosten (2,5 €/t%-Punkt Überfeuchte)
³⁾ Erlös Naßmais Basis 30%: Preis: 125 €/t, Zu-/Abschlag für Über- oder Unterfeuchte: +/-2,4 €/t%
⁴⁾ Relativertrag in % bezogen auf den Versuchsdurchschnitt

Grenzdifferenz 327 kg/ha TG das sind 2,2 % vom Mittel der Standardsorte

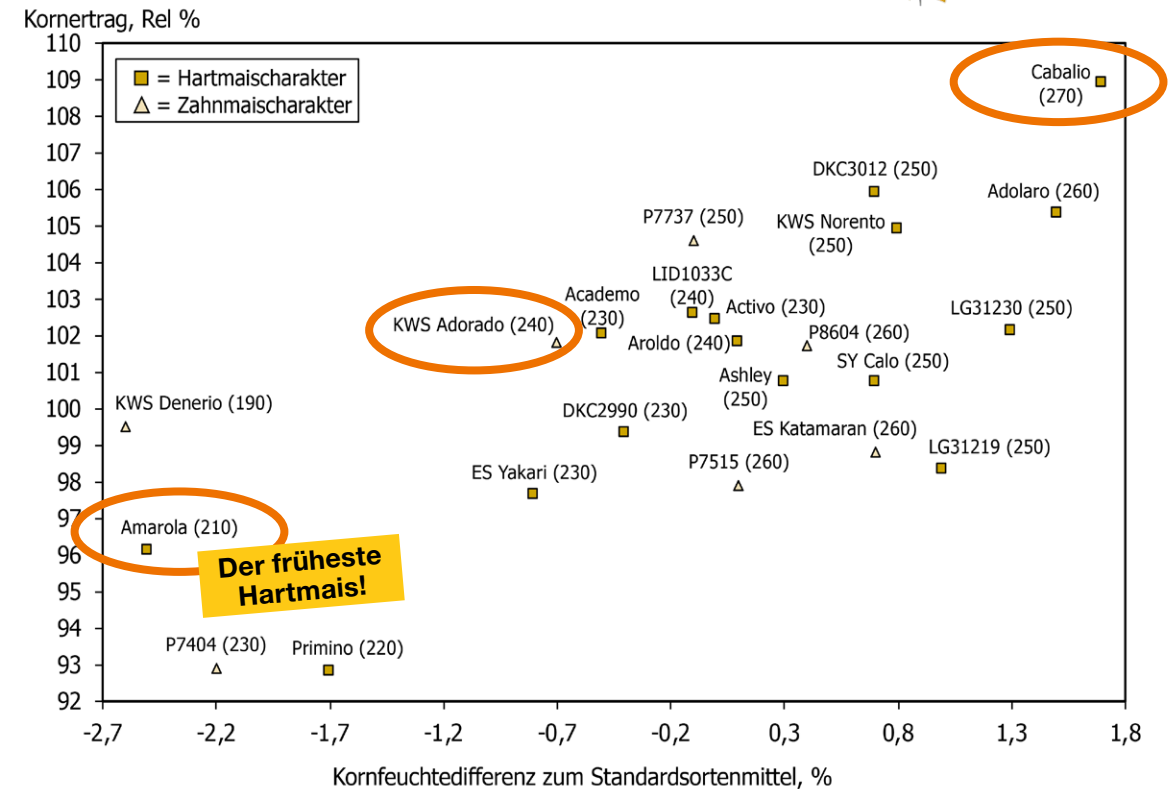
Cabalio – 1. Platz

Ertragsstärkster Körnermais in der AGES Reifegruppe früh von 2021–2024



Körnermais – Reifegruppe früh 2021–2024

(Amarola, DKC2990, DKC3012, LG31219, ES Katamaran, P8604)





Silomais

Peter Kircher, Biber 21, 4872 Neukirchen a.d. Vöckla

Anbaudatum: 03.05.2025
Erntedatum: 12.10.2025

Sorte	RZ	FM kg/ha	TS %	TM kg/ha	rel %	NE MJ NEL	UE MJ ME	Verd. d. organ. Masse %
KWS MONUMENTO	~290	52.300	45,9	24.006	106	6,5	10,8	73,4
ATLETICO	~290	52.056	46,0	23.946	106	6,7	11,0	74,8
CABALIO	270	47.500	49,7	23.608	104	6,9	11,4	76,6
KXC4131	~320	49.722	47,1	23.419	104	6,3	10,4	72,4
KXC4355	~310	50.833	44,3	22.519	100	6,7	11,0	74,6
AGROGANT	~290	48.889	45,0	22.000	97	6,8	11,2	75,7
INFERNICO (KXC3144)	~320	47.500	45,5	21.613	96	6,9	11,4	76,5
VARIOLO (KXC2346)	~290	48.889	43,4	21.218	94	6,7	11,0	74,5
KWS ARTURELLO	290	48.056	44,0	21.144	94	6,9	11,4	76,8
Versuchsdurchschnitt		49.527	45,7	22.608	100			

Silomais

Valentin Stöckl, Pimpfing 1, 4770 Andorf

Anbaudatum: 20.04.2025
Erntedatum: 13.09.2025

Sorte	RZ	FM kg/ha	TS %	TM kg/ha	rel %	NE MJ NEL	UE MJ ME	Verd. d. organ. Masse %
ATLETICO	~290	65 628	36,7	24 085	106	6,90	11,40	76,90
KWS MONUMENTO	~290	62 597	38,1	23 850	105	6,90	11,30	76,60
AGROLUPO (KXC1164)	~280	66 407	35,8	23 774	104	6,90	11,30	76,40
KWS ARTURELLO	290	60 779	39,1	23 765	104	7,00	11,40	77,20
KWS GALAO (KXC3346)	~290	65 195	36,4	23 731	104	6,90	11,20	76,30
<i>Vergleich</i>	320	72 208	32,8	23 684	104	6,80	11,20	76,00
VARIOLO (KXC2346)	~290	65 455	36,0	23 564	103	6,80	11,20	75,70
CABALIO	270	56 710	39,9	22 627	99	6,90	11,30	76,70
ATLETICO	~290	62 944	35,7	22 471	99	6,80	11,10	76,00
KXC4355	~310	70 563	30,0	21 169	93	6,60	10,90	74,60
INFERNICO (KXC3144)	~320	64 242	32,8	21 072	92	6,80	11,20	76,10
KWS INTELIGENS	~430	60 000	33,0	19 800	87	6,80	11,20	76,30
Versuchsdurchschnitt		64 394	35,5	22 799	100			



Silomais

Josef Hartl, Gunzing 1, 4923 Lohnsburg

Anbaudatum: 23.04.2025
Erntedatum: 21.09.2025

Sorte	RZ	FM kg/ha	TS %	TM kg/ha	rel %	NE MJ NEL	UE MJ ME	Verd. d. organ. Masse %
AGROLUPO (KXC1164)	~290	58 929	34,9	20 566	106	6,80	11,10	75,60
ATLETICO	~290	60 238	33,7	20 300	105	6,80	11,20	75,60
KWS MONUMENTO	~290	61 310	32,9	20 171	104	6,70	11,10	75,20
KXC2346 (VARILO)	~290	64 524	31,0	20 002	103	6,80	11,10	75,40
KXC3346 (KWS GALAO)	~290	54 762	36,5	19 988	103	6,80	11,20	75,90
<i>Vergleich</i>	310	62 500	29,5	18 438	95	6,50	10,80	73,40
<i>Vergleich</i>	~270	51 310	31,8	16 316	84	6,80	11,10	75,60
Versuchsdurchschnitt		59 082	32,9	19 397	100			

Silomais

Karl Mayringer, Ponneredt 4, 4912 Neuhofen

Anbaudatum: 15.04.2025
Erntedatum: 09.09.2025

Sorte	RZ	FM kg/ha	TS %	TM kg/ha	rel %	NE MJ NEL	UE MJ ME	Verd. d. organ. Masse %
KWS MONUMENTO	~290	55.623	41,8	23.250	109	7,1	11,6	77,4
VARIOLO (KXC2346)	~290	62.690	36,9	23.133	109	7,0	11,5	77,1
ATLETICO	~290	53.951	41,2	22.228	104	7,1	11,5	77,5
KXC4355	~310	57.979	38,3	22.206	104	7,1	11,6	77,7
KXC4131	~320	54.939	37,7	20.712	97	6,9	11,4	76,7
CABALIO	270	47.644	43,2	20.582	97	7,1	11,6	77,4
INFERNICO (KXC3144)	~320	51.140	39,6	20.251	95	7,1	11,6	77,9
KWS ARTURELLO	290	50.076	36,2	18.128	85	6,9	11,3	76,2
Versuchsdurchschnitt		54.255	39,4	21.311	100			

Silomais

Franz Schasching, Entholz 13, 4794 Kopfing

Anbaudatum: 17.05.2025
Erntedatum: 15.10.2025

Sorte	RZ	FM kg/ha	TS %	TM kg/ha	rel %	NE MJ NEL	UE MJ ME	Verd. d. organ. Masse %
KXC3346	~290	65.449	34,2	22.384	112	6,9	11,3	76,5
KWS MONUMENTO	~290	72.176	30,4	21.941	110	6,7	11,1	75,4
ATLETICO	~290	68.546	31,3	21.455	107	6,4	10,7	73,4
CABALIO	270	67.211	30,2	20.298	101	6,6	10,9	75
KWS ARTURELLO	290	64.328	30,9	19.877	99	6,9	11,3	77
AGROGANT	~290	67.959	27,4	18.621	93	6,5	10,7	73,5
INFERNICO (KXC3144)	~320	64.061	27,9	17.873	89	6,5	10,8	74
VARIOLO (KXC2346)	~290	71.749	24,5	17.578	88	6,2	10,4	71,9
Versuchsdurchschnitt		67.685	29,6	20.003	100			



Silomais

Thomas Wieser, Saaßstraße 32, 4400 Steyr

Anbaudatum: 03.05.2025
Erntedatum: 21.09.2025

Sorte	RZ	FM kg/ha	TS %	TM kg/ha	rel %	NE MJ NEL	UE MJ ME	Verd. d. organ. Masse %
KXC3346	~290	61.882	37,4	23.144	112	6,9	11,3	76,5
AGROGANT	~290	66.858	33,1	22.130	107	6,6	10,9	74,6
KWS MONUMENTO	~290	63.068	34,9	22.011	106	6,8	11,2	76,1
Vergleich	270	69.435	30,9	21.455	103	6,6	10,9	74,5
VARIOLO (KXC2346)	~290	71.320	29,8	21.253	102	6,6	10,8	74,3
CABALIO	270	55.052	38,2	21.030	101	6,9	11,3	76,8
ATLETICO	~290	62.486	32,6	20.370	98	6,8	11,1	75,8
INFERNICO (KXC3144)	~320	52.557	34,5	18.132	87	6,8	11,1	75,8
KWS ARTURELLO	290	51.094	33,8	17.270	83	6,7	11,1	75,5
Versuchsdurchschnitt		61.528	33,9	20.755	100			



Silomais

Franz Pillgrab, Altenhofen 39, 4300 St.Valentin

Anbaudatum: 16.04.2025
Erntedatum: 04.09.2025

Sorte	RZ	FM kg/ha	TS %	TM kg/ha	rel %	NE MJ NEL	UE MJ ME	Verd. d. organ. Masse %
KWS ARTESIO	350	59.023	34,9	20.599	108	7,10	11,60	78,10
KWS MONUMENTO	~290	54.058	36,2	19.569	103	6,80	11,20	76,00
AGROLUPO	~290	58.862	33,0	19.425	102	6,80	11,20	76,10
ATLETICO	~290	57.831	33,5	19.373	102	6,80	11,20	76,20
CABALIO	270	49.149	39,0	19.168	101	6,90	11,30	77,00
INFERNICO (KXC3144)	~320	55.019	33,1	18.211	96	6,80	11,10	75,80
AMARONE	~320	51.897	33,0	17.126	90	6,90	11,30	76,90
Versuchsdurchschnitt		55.120	34,7	19.067	100			

Silomais

Franz Gruber, Feichting 2, 3133 Wallsee

Anbaudatum: 01.05.2025
Erntedatum: 03.09.2025

Sorte	RZ	FM kg/ha	TS %	TM kg/ha	rel %	NE MJ NEL	UE MJ ME	Verd. d. organ. Masse %
AGROLUPO	~290	69.620	34,0	23.671	108	6,70	11,10	75,60
INFERNICO (KXC3144)	~320	67.963	34,2	23.243	106	7,00	11,50	77,60
KXC3346	~290	65.401	34,8	22.759	104	6,90	11,30	76,40
KWS MONUMENTO	~290	66.908	33,2	22.213	101	6,70	11,10	75,30
CABALIO	270	60.579	36,5	22.111	101	6,90	11,30	76,80
KWS ARTESIO	350	68.264	32,3	22.049	101	6,90	11,40	77,10
KXC4355	~300	64.647	33,6	21.722	99	6,70	11,10	75,50
ATLETICO	~290	66.305	32,4	21.483	98	6,90	11,30	76,40
KWS ARTURELLO	290	65.401	31,9	20.863	95	6,80	11,20	76,30
Vergleich	290	66.908	30,9	20.675	94	6,80	11,20	76,00
AMARONE	~320	65.702	31,0	20.368	93	6,80	11,20	76,40
Versuchsdurchschnitt		66.154	33,2	21.923	100			

Meine Empfehlung für den **späten Silomaisanbau**

Michael Auer
Gebietsberater
Oberösterreich

RZ 270

CABALIO

Der Dominator

RZ ~290

AGRO GANT

Der Ertragsgigant

RZ ~290

KWS MONUMENTO

Die neue Qualitätsdimension

RZ ~290

ATLETICO

DER Silomais



Silomais

Gerald Rosenberger, Rappalten 1, 3133 Wallsee

Anbaudatum: 20.04.2025
Erntedatum: 03.09.2025

Sorte	RZ	FM kg/ha	TS %	TM kg/ha	rel %	NE MJ NEL	UE MJ ME	Verd. d. organ. Masse %
KWS ARTESIO	350	67.323	33,8	22.755	114	7,10	11,50	77,90
KXC4355	~300	64.507	33,8	21.803	109	6,80	11,10	75,90
KWS MONUMENTO	~290	62.412	33,8	21.095	106	6,80	11,20	76,00
INFERNICO (KXC3144)	~320	61.625	33,8	20.829	104	6,90	11,30	76,50
AGROLUPO	~290	60.384	33,8	20.410	102	6,70	11,10	75,60
VARIOLO (KXC2346)	~290	59.036	33,8	19.954	100	6,60	10,90	74,40
Vergleich	290	58.740	33,8	19.854	99	6,70	11,10	75,50
AMARONE	~320	56.702	33,8	19.165	96	6,90	11,30	76,30
ATLETICO	~290	56.264	33,8	19.017	95	6,60	10,90	74,90
KXC3346	~290	55.267	33,8	18.680	93	6,90	11,30	76,50
CABALIO	270	54.878	33,8	18.549	93	6,80	11,10	75,70
Vergleich	330	52.381	33,8	17.705	89	6,90	11,20	76,30
Versuchsdurchschnitt		59.127	33,8	19.985	100			

Silomais

Martin und Bernhard Zauner, Eisenbirn 11, 4792 Münzkirchen

Anbaudatum: 07.05.2025
Erntedatum: 15.09.2025

Sorte	RZ	FM kg/ha	TS %	TM kg/ha	rel %	NE MJ NEL	UE MJ ME	Verd. d. organ. Masse %
ATLETICO	~290	73.733	33,6	24.774	117	7,00	11,40	76,80
KWS MONUMENTO	~290	69.357	32,7	22.680	107	6,90	11,30	76,30
INFERNICO (KXC3144)	~320	63.914	35,4	22.626	107	7,00	11,40	76,80
VARIOLO (KXC2346)	~290	71.602	30,8	22.053	104	6,80	11,10	75,50
CABALIO	270	56.260	36,8	20.704	98	6,80	11,20	75,80
KXC3102	~220	52.329	39,5	20.670	98	7,00	11,40	76,80
AGRO GANT	~290	65.889	31,2	20.557	97	6,60	10,90	74,30
AMALKEO (KXC3313)	270	61.508	33,4	20.544	97	6,90	11,30	76,30
Vergleich 2	~290	64.593	30,6	19.765	93	6,70	11,10	75,20
Vergleich 1	~290	65.486	29,8	19.515	92	6,60	11,00	74,50
KXC3335	~260	57.197	33,6	19.218	91	6,80	11,20	75,80
Versuchsdurchschnitt		63.806	33,4	21.191	100			

Silomais

Manuel Pospischil, Ottenholz 2, 3300 Winklarn

Anbaudatum: 04.05.2025
Erntedatum: 09.09.2025

Sorte	RZ	FM kg/ha	TS %	TM kg/ha	rel %	NE MJ NEL	UE MJ ME	Verd. d. organ. Masse %
KXC4355	~310	70 159	30,0	21 048	115	6,70	11,00	75,10
KWS MONUMENTO	~290	64 021	30,4	19 462	107	6,60	10,90	74,40
AGROLUPO (KXC1164)	~280	59 788	32,1	19 192	105	6,60	10,80	74,40
KXC3346	~290	56 085	34,1	19 125	105	6,80	11,10	75,80
INFERNICO (KXC3144)	~320	59 365	31,7	18 819	103	6,70	11,10	75,50
VARIOLO (KXC2346)	~290	66 984	27,6	18 488	101	6,30	10,50	72,30
KWS ARTESIO	350	62 646	29,1	18 230	100	6,70	11,00	75,70
ATLETICO	~290	61 481	28,8	17 707	97	6,50	10,70	74,00
CABALIO	270	53 439	32,8	17 528	96	6,70	11,00	75,30
AMARONE	~320	60 635	27,3	16 553	91	6,60	10,80	74,50
Vergleich	290	52 593	28,0	14 726	81	6,80	11,10	76,20
Versuchsdurchschnitt		60 654	30,2	18 262	100			



DANKE an alle
Versuchslandwirte
für die tolle
Zusammenarbeit!



Termine
Agrarfachtagungen

KWS Austria Saat GmbH
Landstraßer Hauptstraße 71/1/206
1030 Wien