

inzerce

KWS Sanchos – sklizeň v rytmu zisku

Řepka olejka (*Brassica napus*) patří mezi nejdůležitější olejnaté plodiny na světě. Jedná se o rostlinu z čeledi brukvovitých, která má vysokou ekonomickou hodnotu díky obsahu oleje v semenech. Dietetická kvalita řepkového oleje konkuruje a leckdy předčí i olivový olej. Zbytky po vylisování oleje ze semen – pokrutiny a šroty, představují kvalitní komponent do krmných směsí pro hospodářská zvířata s vysokým obsahem a kvalitním složením bílkovin. V neposlední řadě patří řepka mezi zlepšující plodiny a v osevním postupu. Je výbornou předplodinou; pšenice pěstovaná po řepce mívá o 8–10 % vyšší výnosy než pšenice pěstovaná po pšenici. Řepka je rovněž výbornou medonosnou plodinou poskytující pastvu pro včely.

Jako každým rokem, v tuto dobu, nastává rozhodování a výběr vhodných hybridů ozimé řepky.

Slechtitelský program společnosti KWS je zaměřený na vývoj odrůd, které vykazují vysoké a stabilní výnosy a vynikající zdravotní stav. V ČR jsou z rozsáhlého sortimentu vybírány odrůdy, které skvěle obstojí v našich specifických půdních a klimatických podmínkách. Jedna z těchto odrůd je KWS Sanchos, který řadíme mezi středně rané, pylově fertillní hybridy. Tato hybridní odrůda byla registrována v EU v roce 2021, dosáhla v registračních zkouškách COBORU (polský ÚKZÚZ) v roce 2020 výnosu 115,7 % a v roce 2021 pak 116,2 %.

Vysoký výnosový potenciál

KWS Sanchos vyniká vysokým výnosovým potenciálem, dosahuje skvělých výsledků



KWS Sanchos, Ing. Jan Höck, Stolany, 4. 4. 2025

Foto Ing. Renata Šmídová

v chladných i teplých výrobních oblastech, včetně příuškových. Vytváří kompaktní, bohatě větvené a nepoléhavé porosty. KWS Sanchos se vyznačuje pozdějším kvetením v jarních měsících, čím se snižuje riziko poškození jarními mrazíky.

Vynikající zdravotní stav

Jednou z hlavních vlastností hybridu KWS Sanchos je vynikající zdravotní stav. KWS Sanchos vyniká zvýšenou tolerancí vůči verticiliu, proto ho můžeme použít i do osevních postupů s větším zatížením řepkou. Jednou z dalších vlastností hybridu KWS Sanchos je geneticky podmíněná odolnost k fomě – gen RLM 7.

Fomové černání stonku (*Phoma lingam* – fomová hniloba) patří mezi nejčastější choroby řepky, které mohou způsobit nouzové dozrávání rostlin. Škody především tím, že napadá krčky a kořeny rostlin. Ohrožuje rostliny již od raného stadia až do období sklizně. Na tuto chorobu existují dva druhy rezistence. Prvním druhem je polygenní rezistence, do té je zapojeno mnoho genů malého účinku, a je součástí genomu většiny v Evropě pěstovaných hybridů ozimé řepky. Druhým druhem je monogenní rezistence. Známá je od roku 2005, má silnější efekt a patří sem například RLM 3, RLM 7 či RLMs. Rezistence vůči fomovému černání stonku je velkým přínosem pro zdravotní stav řepky, díky němu se dokáže snížit riziko vážného poškození porostů.

Vyniká i tolerancí vůči virové žloutence vodnice (TuYV). Virus žloutenky vodnice (TuYV) napadá rostliny v různých místech a letech. Symptomy infekce virem TuYV nejsou snadno rozpoznatelné a mnohdy bývají zaměňovány za příznaky stresu nebo nedostatečné výživy rostlin. Mezi časté příznaky patří růstové zakrslosti, nafialovělé až načervenalé zbarvení u báze listů, nekrózy na listech, nedostatečný vývin květů někdy s omezenou násadou květů, s čímž je spojen nižší počet šešulí.

Vysoká odolnost vůči pukání šešulí (S-POD) společně s výborným zdravotním stavem dává jí předpoklad přirozeného do-

zrávání na zdravé, zelené rostlině. Šešule hybridů s S-pod funkcí jsou odolné vůči poškození spojenému se střídáním teplot a vlhkosti v době dozrávání nebo silným větrem a krupobitím. Umožňují pěstiteli vyčkat na plnou zralost bez použití desikantů či „lepidel“. Tato funkce sehrála velmi důležitou roli v loňském roce, kdy část republiky byla sužována četným krupobitím.

Moření INITIO Insect+

Hybrid KWS Sanchos je ošetřen technologií moření INITIO

Insect+ kombinující fungicidní a insekticidní ochranu s obsahem mikroprvků (Zn, Mn), a směsí acidifikátorů zajišťující zvýšený příjem živin mladými rostlinami.

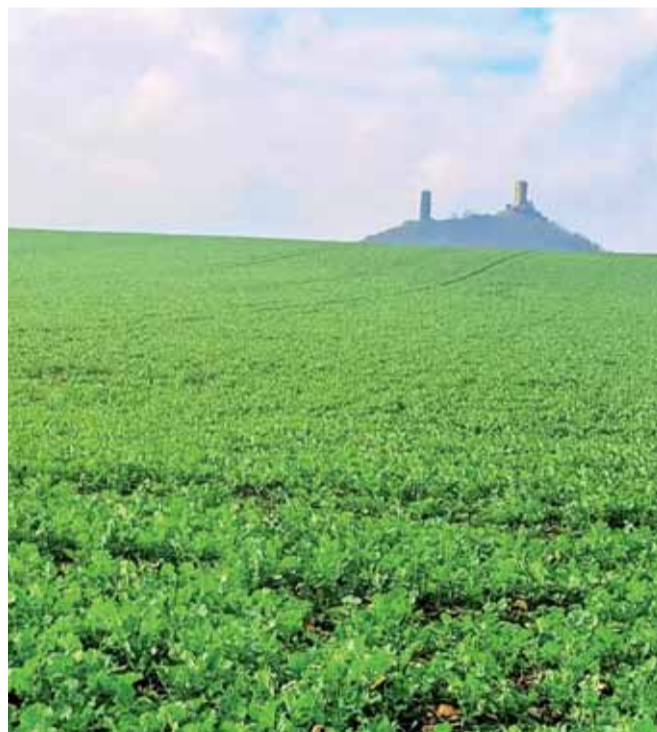
Initio zlepšuje příjem živin kořeny, zvyšuje toleranci vůči vnějším stresovým faktorům v raných fázích vývoje a v neposlední řadě zlepšuje vývoj kořenů a kořenového vlášení pro silný růst rostlin. Ošetření osiva přípravkem Initio napomáhá rostlinám k vyšší odolnosti před zimou, rostliny ošetřené tímto stimuletem mají větší listovou plochu, širší průměr kořenové-

ho krčku a silnější kořeny, díky jimž je vytvořen základ pro vysoké výnosy i v náročnějších pěstebních podmínkách. Moření tímto stimuletem Initio je již zahrnuto v ceně osiva.

V našem portfoliu můžete nalézt široký výběr kvalitních hybridů řepky, které vás určitě nezklamou.

S výběrem vhodného hybridu, ve vašich pěstebních podmínkách, vám rádi pomohou naši regionální obchodní zástupci.

Ing. Anna Duffková,
regionální obchodní zástupce,
KWS OSIVA s. r. o.



KWS Sanchos, Třebívlice

Foto Anna Duffková

inzerce