

Info

KWS OSIVA s.r.o.

Pod Hradbami 2004/5
594 01 Velké Meziříčí
Telefon +420 566 520 143
info@kws.cz
www.kws.cz

SEJEME
BUDOUCNOST
OD ROKU 1856

KWS



Novinky v sortimentu kukuřice pro rok 2021/2022

Vážení pěstitelé kukuřice KWS, rok se s rokem sešel a já bych vás rád seznámil s novinkami v našem sortimentu kukuřice pro rok 2021/2022. Připravili jsme si pro vás čtyři novinky, z toho jsou dvě odrůdy určené pro produkci siláže (Ludmilo FAO 230Z/240S, KWS Shako FAO 280Z/290S), jedna odrůda je s kombinovaným využitím jak na siláž, tak i na zrno (KWS Inteligens FAO 380Z/390S) a jedna odrůda je určena pouze na zrno a to hybrid Amavit FAO 230Z.

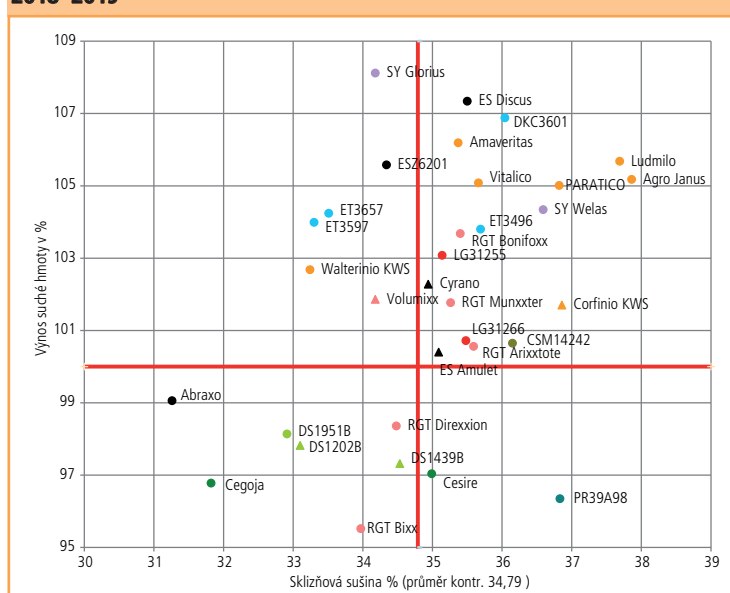
Hybrid **Ludmilo** je tříliniový hybrid (Tc) z raného sortimentu silážní kukuřice s FAO 230Z/240S s dozráváním zbytku rostliny stay-green. Ludmilo dosahuje velmi vysokých výnosů silážní hmoty ve všech oblastech vhodných pro jeho pěstování, což jsou bramborářská a obilnářská výrobní oblast. Hybrid Ludmilo se vyznačuje vysokým obsahem škrobu a vynikající stravitelností silážní hmoty. Kombinace všech těchto parametrů dává dohromady hybrid s jedinečnými výnosovými i kvalitativními parametry = **BEST4MILK** hybrid. Značka **BEST4MILK** je propůjčována jen velmi výjimečným hybridům určeným pro produkci siláže pro skot, zejména pro vysokoprodukční dojnice, kde se zúročí výnos i kvalita hybridu do vysokého zisku z produkce mléka. Zcela zodpovědně si troufnu konstatovat, že hybrid Ludmilo je jedinečný nástupce velmi rozšířeného a roky prověřeného hybridu Ronaldinio, který byl nejpěstovanějším hybridem na siláž v ČR.

Ve středně raném sortimentu je novinkou hybrid **KWS Shako** (FAO 280Z/290S), dvouliniový hybrid s dozrá-

váním zbytku rostliny stay-green. Jedná se o novou generaci hybridu určeného pro produkci siláže pro bioplynové stanice, ale i pro dobytek. KWS Shako se vyznačuje vysokými a stabilními výnosy silážní hmoty, kterých dosahuje vysoce vzrůstnou, bohatě olistěnou rostlinou s velkou palicí. Hybrid KWS Shako je vhodný do řepařské výrobní oblasti a okrajově pak do teplé obilnářské oblasti. V těchto klimatických podmínkách dosahuje širokého sklizňového okna, které umožňuje uskutečnit sklizeň v delším časovém období s udržení optimální kvality sklizené silážní hmoty. S hybridem KWS Shako dosáhnete velmi efektivní produkce bioplynu či mléka na vaší farmě.

Univerzálním hybridem pro použití jak na siláž, tak i pro produkci zrna je středně pozdní hybrid **KWS Inteligens**, který má FAO 380Z/390S, což znamená, že tento hybrid je s dozrávajícím zbytkem rostliny typu stay-green. Jedná se o dvouliniový, velmi vzrůstný, bohatě olistěný robustní hybrid s velmi vysokým výnosem silážní hmoty, ale i zrna v kukuřičné výrobní oblasti, okrajově je tento hybrid využitelný i v teplé řepařské výrobní oblasti. Velkou výhodou hybridu KWS Inteligens je, že v případě naplnění silážních žlabů se může ponechat na zrno. Hybrid KWS Inteligens velmi dobře snáší podmínky jižní Moravy a Polabí, hybrid KWS Inteligens je prověřený v podmínkách států jižní Evropy jako jsou Maďarsko, Bulharsko či Rumunsko. Poslední novinkou pro příští sezónu je hybrid **Amavit**, který je typickým

Ludmilo – Výsledky zkoušení na ÚKZÚZ ze sortimentu RS z období 2018–2019



velmi raným zrnovým hybridem (FAO 230, rovnoměrně dozrávajícím zbytkem rostliny), který umožňuje pěstování kukuřice na zrno i v doposud netypických oblastech, jako jsou bramborářská a obilnářská výrobní oblast. Hybrid Amavit je tříliniový vysoce plastický hybrid, který dosahuje extrémních výnosů na úrovni 111 % (registrační pokusy ÚKZÚZ 2018–2019), rovněž i v poloprovozních pokusech KWS pravidelně dosahuje velmi vysokých a dlouhodobě stabilních výnosů. Velmi raný zrnový hybrid Amavit má kromě vynikajících výnosových výsledků i vynikající uvolňování vody ze zrna. Hybrid Amavit je proto velmi ekonomicky výhodnou zrnovou kukuřicí i pro podniky, které nemají svou

vlastní sušící kapacitu a suší zrno kukuřice službou.

Všechny výše uvedené novinky v sortimentu kukuřice KWS pro sezónu 2021/2022 vám budou k dispozici a vy máte jedinečnou možnost si právě tyto novinky vyzkoušet. V portfoliu KWS je mnoho vynikajících hybridů z nového šlechtění, které by mohly být každý rok uváděny na trh v ČR, ale vybíráme pro Vás jen ty nejlepší hybridy, které jsou pro Vás ekonomickým přínosem. Pokud potřebujete s výběrem vhodného hybridu poradit, tak neváhejte kontaktovat naše regionální obchodní zástupce. *

Ing. Josef Maňásek, Ph.D.,
produktový manažer,
KWS Osiva s. r. o.

Jednatel:

Ing. Petr Růžička – 702 237 611

Produktový manažer:

Ing. Josef Maňásek, Ph.D. – 739 034 140

Odborní poradci pro výživu a krmení hospodářských zvířat:

Bc. Marek Šulc – 722 170 456

Ing. Jitka Kolomazníková – 724 061 000

Regionální zástupci KWS pro kukuřici a řepku:

Ing. Zdeněk Baxa – 606 727 480

Ing. Jan Bogaň – 725 150 619

Ing. Pavla Dostálová – 702 232 617

Ing. Marcel Herout, Ph.D. – 737 289 212

Ing. Jan Pazdera – 702 237 952

Ing. Miroslav Stropnický, MBA – 602 457 910

Monika Tominová – 721 669 597

Ing. Miroslav Vavřina – 739 057 579