

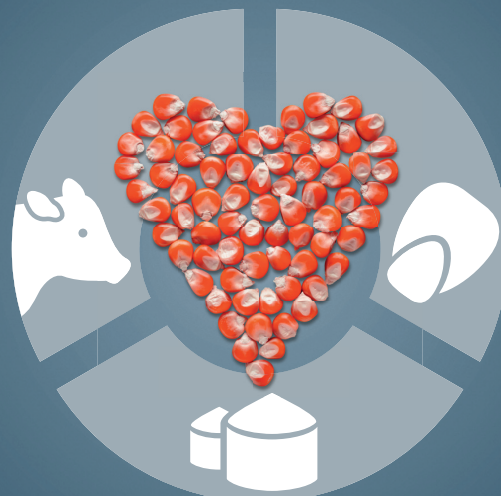
Info

KWS OSIVA s.r.o.

Pod Hradbami 2004/5
594 01 Velké Meziříčí
Telefon +420 566 520 143
info@kws.cz
www.kws.cz

SEJEME
BUDOUCNOST
OD ROKU 1856

KWS



Je nejvyšší čas zaregistrovat vaše pozemky do nástroje DMM Tool v aplikaci myKWS

Společnost KWS OSIVA s. r. o. pravidelně v příspěvcích na svých konferencích a seminářích klade velký důraz na optimální termín sklizně silážní kukuřice. Hlavním důvodem, proč musíme sklízet kukuřici v optimální sklizňové sušině, je dosažení špičkových nutričních parametrů siláže (vysoká koncentrace živin, špičková stravitelnost zbytku, výborná silážovatelnost). V rámci odborného poradenství byl v roce 2019 společností KWS spuštěn projekt DMM TOOL, pomocník pro pěstitele a chovatele, jehož cílem je výroba kvalitní siláže. Díky důvěře pěstitelů kukuřice KWS se v roce 2020 rozběhl v plné síle napříč celou Českou republikou. V loňském roce bylo v odhadu sušiny silážních hybridů KWS monitorováno přibližně 36 000 ha.

Registrace, vytvoření účtu a vložení pozemků

Než začneme, je nutné vytvořit účet, tedy registraci pěstitele kukuřice KWS na stránkách www.kws.cz. Vpravo nahoře je odkaz na poradenský portál myKWS, vlastní registrace je rychlá, stačí zadat základní údaje. Poté je potřeba do vytvořeného účtu nahrát pozemky, nejlépe z LPIS. Jednotlivé pozemky i části pozemků je možné také zakreslit v mapě podle skutečného výsevu silážní kukuřice na daném stanovišti. Celý proces trvá přibližně deset až 20 minut, podle počtu zadávaných pozemků. Vložení pozemků do systému je bezpodmínečně nutné provést nejpozději do 30. 6. 2022!



Stručné schéma fungování platformy DMM Tool (Stanovení optimálního termínu sklizně silážní kukuřice)

Zdroj: KWS Osiva s. r. o.

Jak pracuje DMM Tool

Pěstitel provede pouze krátkou registraci a vloží pozemky se silážní kukuřicí, termínem setí a odrudou, pro kterou byla vytvořena kalibrační křivka. O vše ostatní se již stará algoritmus vyvinutý společností KWS SAAT SE (viz obrázek). V celém systému měření sušiny na jednotlivých pozemcích je využíváno satelitů, které pravidelně jedenkrát týdně nasnímají území celé České republiky. Následně se zpracují získané informace o intenzitě fotosyntézy (NDVI index) a index obsahu vody (NDWI index). Tyto informace

jsou základem pro výpočet obsahu sušiny kukuřice na daném pozemku. Velmi důležitou roli v celém projektu hraje hybrid. Pokud má DMM Tool pracovat s vysokou přesností, tak je nezbytné, aby celý systém znal růstový model pro daný hybrid a v době nástupu silážní zralosti je třeba znát dynamiku dozrávání jednotlivých hybridů ve vztahu k naměřeným datům ze satelitů. Toto vše vytváří základ měření, tzv. kalibrační křivku. Celý nástroj je pro uživatele velmi přívětivý a jednoduše ovladatelný. Stanovení vhodného termínu sklizně silážní kukuřice není dobré podceňovat. Správný termín sklizně je jedním

z nejdůležitějších faktorů, které zásadním způsobem ovlivňují kvalitu kukuřičné siláže, a tím i ekonomickou rentabilitu živočišné výroby. DMM Tool je špičkový digitální nástroj, který již ocenila řada pěstitelů v Evropě a celé České republice. V kombinaci se zdravým selským rozumem, dlouholetou zkušeností a vlastní intuící je DMM Tool nepostradatelným pomocníkem pro pěstitelevo konečné rozhodnutí. *

Ing. Miroslav Stropnický, MBA,
regionální obchodní zástupce,
KWS Osiva s. r. o.

Jednatel:

Ing. Petr Růžička – 702 237 611

Produktový manažer:

Ing. Josef Maňásek, Ph.D. – 739 034 140

Odborní poradci pro výživu a krmení hospodářských zvířat:

Bc. Marek Šulc – 722 170 456
Ing. Vladislava Jáchimová – 602 750 921

Regionální zástupci KWS pro kukuřici a řepku:

Ing. Zdeněk Baxa – 606 727 480
Ing. Jan Bogaň – 725 150 619
Ing. Pavla Dostálová – 702 232 617
Ing. Marcel Herout, Ph.D. – 737 289 212
Ing. Jan Pazdera – 702 237 952

Ing. Miroslav Stropnický, MBA – 602 457 910
Ing. Jiří Šimka – 724 870 801
Monika Tominová – 721 669 597
Ing. Miroslav Vavřina – 739 057 579