

KWS THALIS

Orge de printemps de brasserie
La performance à l'état brut

www.kws.fr

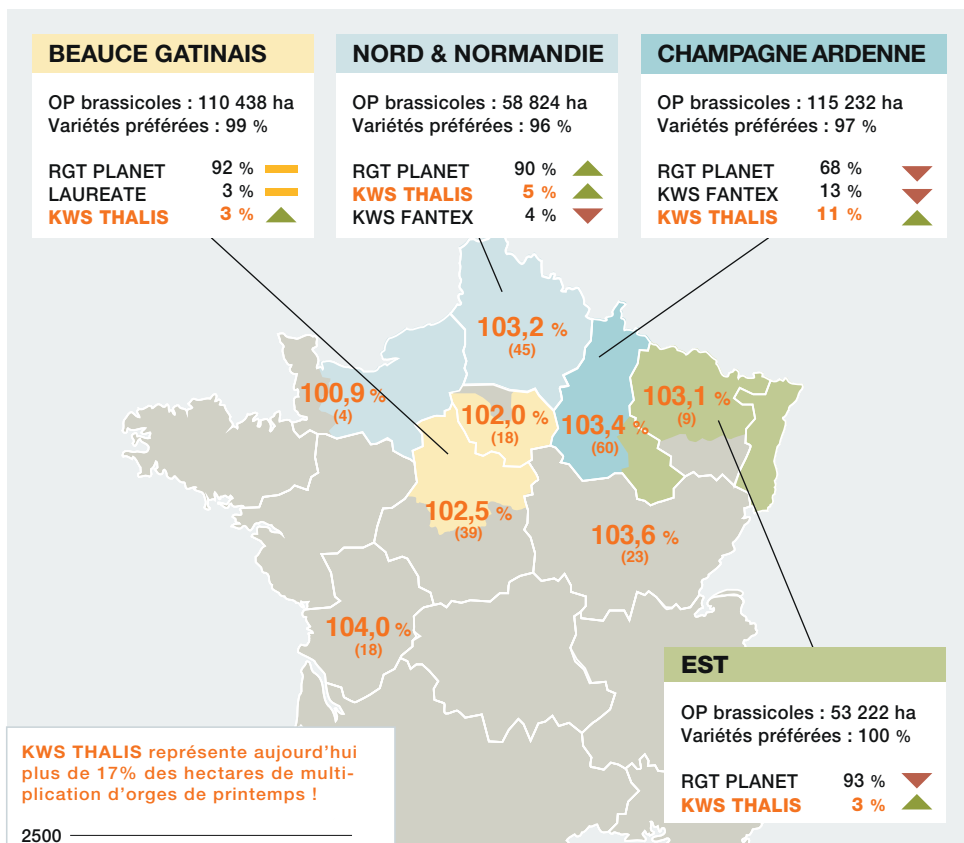
SEMER L'AVENIR
DEPUIS 1856

KWS

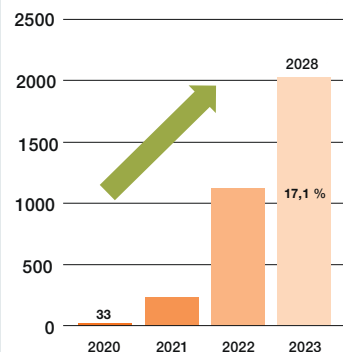


+ Une variété productive en croissance

Rendements pluriannuels entre 2019 et 2023 en % de RGT Planet
Parts de KWS THALIS dans les soles régionales 2023 d'OP* brassicoles



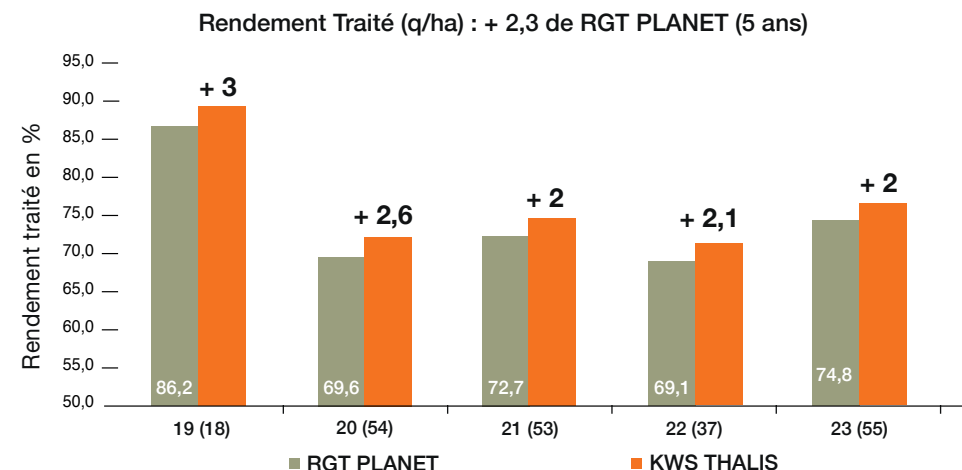
KWS THALIS représente aujourd'hui plus de 17% des hectares de multiplication d'orges de printemps !



*OP = ORGE DE PRINTEMPS

- Source Carte : Base de données KWS Momont, de 2019 à 2023, rendements en semis de printemps exprimés en % de RGT PLANET. Le nombre d'essais est inscrit entre parenthèses.
- Source Surfaces cultivées des variétés préférées d'orge de printemps brassicoles : Données issues de la plaquette Qualité des orges de brasserie françaises 2023 - Malteurs de France.
- Source Hectares de multiplication de KWS Thalys : Données issues de SEMAE (ex GNIS).

Rendements réguliers depuis 5 ans en comparaison à RGT Planet



Source : Base de données KWS Momont, de 2019 à 2023, rendements traités en q/ha sur des semis de printemps et comparés à RGT Planet.

+ Une qualité reconnue par la filière malterie/brasserie

Variétés préférées	
Supérieur à 15 000 ha	RGT Planet / KWS Fantex
Inférieur à 15 000 ha	Fandaga / Laureate
Usage limité	LG Tosca / KWS THALIS*

* Validation industrielle finalisée par certains brasseurs, mais encore en cours chez d'autres, d'où la catégorisation en usage limité.

Source : Liste des variétés d'orge de printemps du Comité Bière Malt Orge (CBMO) (Récolte 2024).



Source : Base de données KWS Momont, de 2019 à 2023, poids spécifiques exprimés en écart à RGT Planet.

KWS THALIS

Orge de printemps de brasserie

Variété
préférée



- **Excellente productivité et régularité**
- **Variété précoce** à épiaison
- **Bonne résistance globale aux maladies**
- **Bon PS** ; Calibrage et teneur en protéines niveau RGT Planet
- **Qualité brassicole** type RGT Planet / **Null-Lox**
- **Variété Préférée** sur la liste du **CBMO**

Caractéristiques agronomiques

Type d'orge	Lignée 2 rangs
Alternativité	Printemps 9
Précocité épiaison	Précoce 6
Hauteur	Moy. à assez haute 4
Verse	Peu sensible (6)

Résistances aux maladies

Oïdium	Assez résistant	8
Rhynchosporiose	Peu sensible	6
Helminthosporiose	Assez peu sensible	5
Rouille naine	Peu sensible	6
Ramulariose	Peu sensible	(6)

Composantes de rendement

Tallage	★★★★☆
Fertilité d'épis	★★★★☆
PMG	★★★☆☆ 4

Qualité technologique

Classe qualité CTPS	Brassicole	B
Avis CBMO	Variété préférée	
Poids spécifique	Moyen	5
Protéines	Assez faibles	4
Calibrage	Assez élevé	7.5

• Source : Cotations GEVES ou Arvalis, les notes entre parenthèses sont à confirmer. La tolérance aux maladies concerne les maladies ou souches connues au moment de l'observation.

Vos interlocuteurs par région :



Pierre-Charles DURU
Tél: 06 83 82 67 83
pierre-charles.duru@kws.com



David BERNARD
Tél: 06 83 82 67 87
david.bernard@kws.com



Benoit FABAROL
Tél: 06 83 82 67 77
benoit.fabarol@kws.com