

Boostez votre production laitière !

Maïs EnergyBoost

- Performance rendement fourrage
- Valeur alimentaire renforcée en amidon
- Excellents rendements grain pour les parcelles de report

SEMER L'AVENIR
DEPUIS 1856

KWS



EnergyBoost

by Seed2FEED

EnergyBoost est un label KWS sur des variétés de maïs ensilage qui conjuguent des rendements de 1er plan et une valeur alimentaire renforcée en amidon avec un bon niveau de fibres, pour des vaches hautes productrices.

EnergyBoost répond aux attentes d'éleveurs soucieux de renforcer leur autonomie alimentaire et leur marge économique.

Comment faire le choix variétal parmi une offre pléthorique ?

En production végétale, l'offre variétale maïs est énorme, avec des performances rendement et qualité (valeur alimentaires) très hétérogènes. Le choix génétique représente à peine 10 % de l'investissement de la culture (mesuré >2200 € / ha en 2023) mais il conditionne le potentiel de rendement et la valeur alimentaire de l'ensilage pour plus de 8 mois de rationnement.

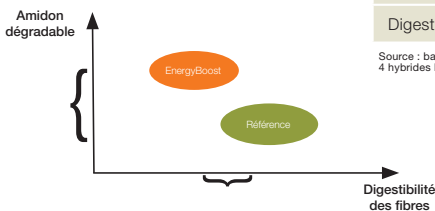
En élevage, l'idéal est d'identifier les variétés de maïs adaptées à la ration de base selon les proportions maïs / herbe / concentrés.

Pour les exploitations complétant les rations en énergie (ajout blé, orge, maïs épi...) pourquoi acheter ailleurs de l'amidon alors qu'il est possible d'en produire davantage au champ avec un choix variétal adapté?

Des variétés ensilages complètes : rendement + teneur renforcée en amidon & bon niveau de fibres

Caractéristiques	EnergyBoost / Témoins de marché selon données des essais 2021-2022
UFL (Systali)	100.5%
Densité énergétique (UFL/UEL)	102.9%
Amidon dégradable (en %)	109.6%
Digestibilité des fibres (dNDF)	98.4%

Source : base de données KWS ; essais microparcelles 2021-2022 (24 lieux)
4 hybrides EnergyBoost comparés à des références de marché avec profil VA fibres



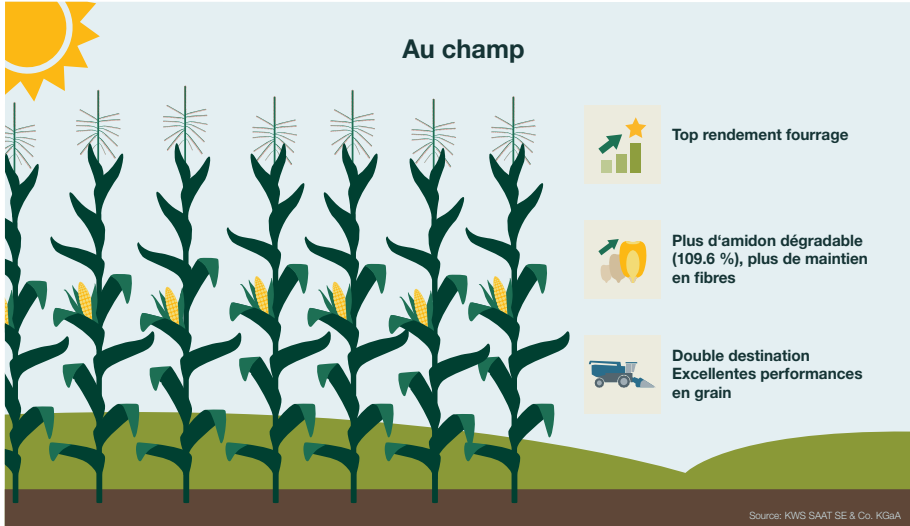
4 variétés labélisées **EnergyBoost** pour 2023 :

QUALITO / KWS EDITIO / KWS SAVERIO / KWS FORTELLO

Seed2FEED : parce que vous faites forcément le lien entre vos fourrages et votre performance laitière !

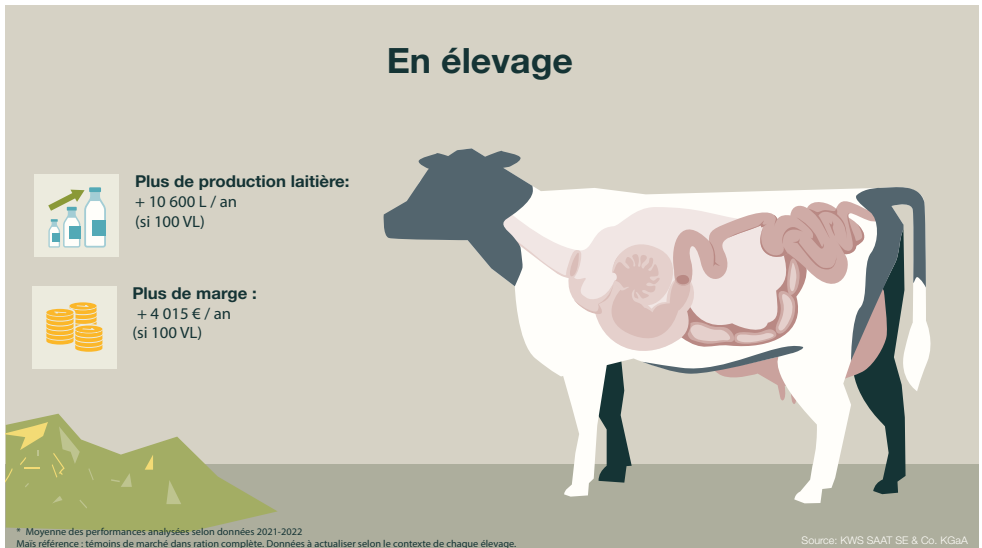
Seed2FEED est une démarche KWS transversale «production animale / production végétale» qui lie la performance au champ et la performance en élevage jusqu'au tank à lait. Dans cette approche globale, KWS travaille plusieurs outils et labels, dont le 1er, **EnergyBoost**, est une réponse aux attentes des éleveurs souhaitant renforcer leur autonomie énergétique.

Les atouts EnergyBoost



Les performances en élevage selon les nutritionnistes

Pour évaluer les performances des rations, 2 éléments principaux sont analysés par les nutritionnistes : la production laitière permise par vache & la Marge sur Coût Alimentaire (MCA)*
En alimentant les rations avec les data rendement et qualité des essais KWS, variété par variété, l'impact du choix d'hybrides sur la production laitière et sur la MCA peut être appréhendé.



*Marge sur Cout Alimentaire = recette laitière – dépense alimentaire. Exprimée en €/VL/jour

Scanner pour plus d'informations



KWS Maïs France
19 B rue du Bois Musquet
28300 Champhol
Tél : 02 37 20 31 60
www.kws.fr