

KWS Pole+

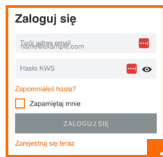
A gdyby poszło coś nie tak...

- zabezpiecz pola rzepaku KWS przed uszkodzeniami,
- na wypadek konieczności likwidacji plantacji otrzymasz 50% rabatu do zakupu nasion na przesiewy,
- zarejestruj pola **najpóźniej 5 dni po siewie**.

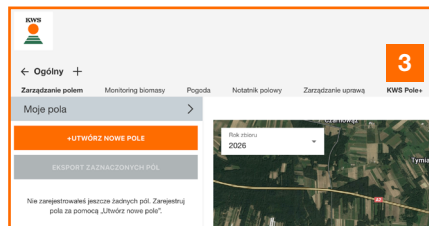
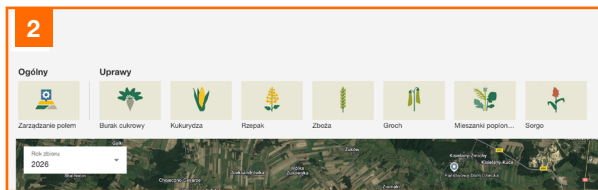


Jak zarejestrować pola rzepaku KWS do programu wsparcia KWS Pole+?

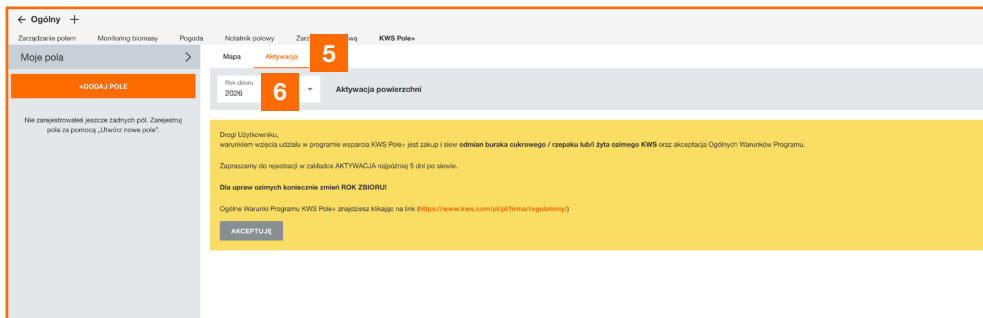
Zaloguj się do serwisu myKWS <https://www.kws.com/pl/pl/cyfrowe-rolnictwo/mykws/>
Jeśli nie masz konta, zarejestruj się.



Kliknij na ikonę **Ogólny** a następnie na ikonę **KWS Pole+**

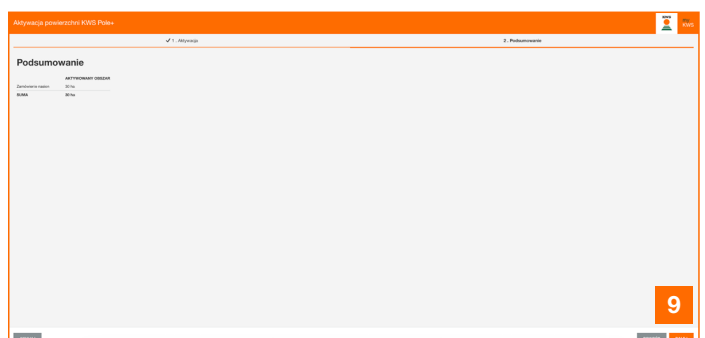
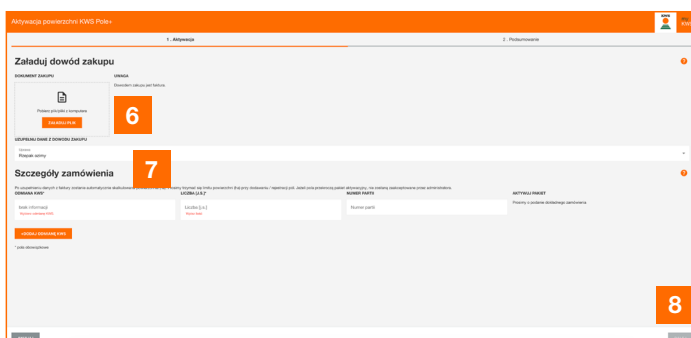


W narzędziu KWS Pole+ przejdź do zakładki (5) **AKTYWACJA** i zmień (6) **ROK ZBIORU** na 2026 oraz po zapoznaniu się z treścią kliknij na szary klawisz **AKCEPTUJĘ**



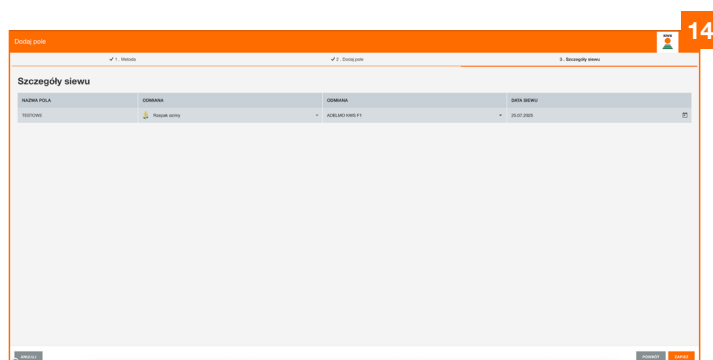
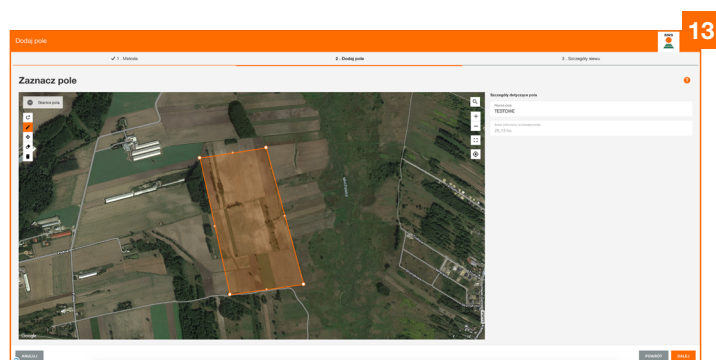
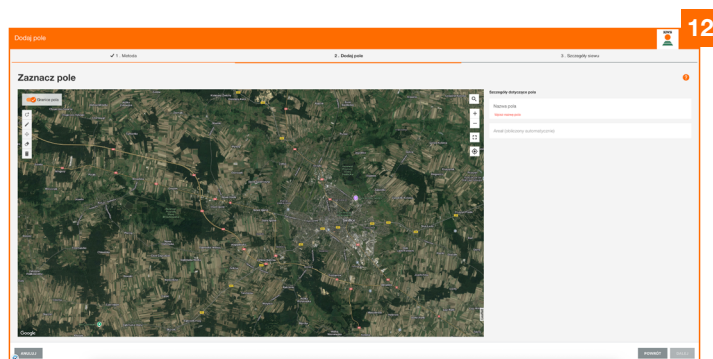
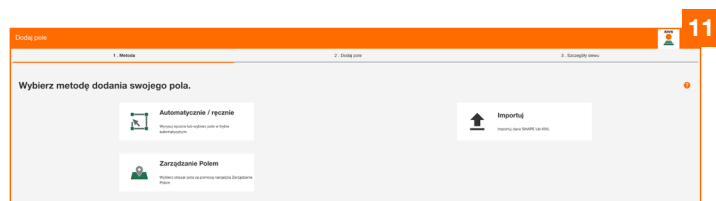
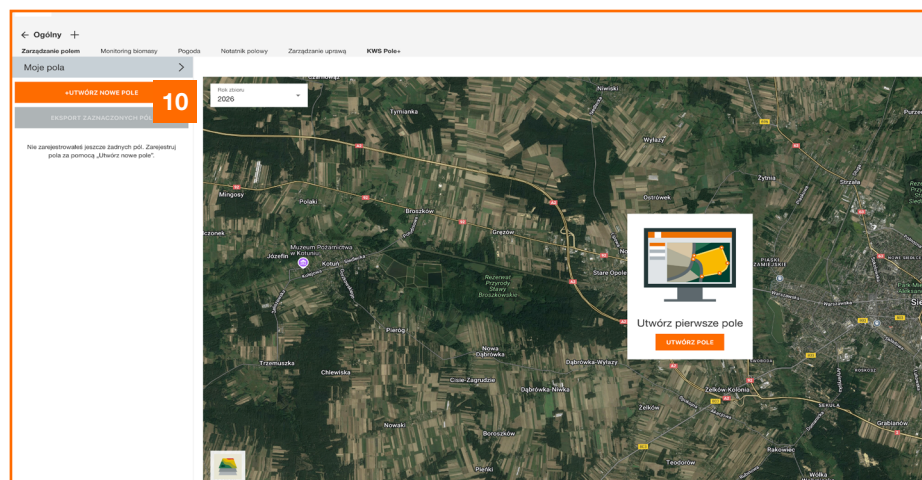
Kolejnym krokiem jest załadowanie dowodu zakupu w formacie PDF albo jpg. (6) i uzupełnienie danych (7): wybrać odpowiednią roślinę np. Rzepak ozimy oraz w **Szczegółach zamówienia** uzupełnić dane materiału siewnego z dowodu zakupu.

Klawisz **DALEJ** (8) w prawym dolnym rogu podświetli się na pomarańczowo i klikając na ten klawisz przechodzisz do podsumowania aktywacji powierzchni. Po zapoznaniu się z aktywowaną powierzchnią należy zaakceptować klikając na klawisz (9) **DALEJ**



Po aktywacji należy zarejestrować pola, klikając na klawisz pomarańczowy (10) **UTWÓRZ NOWE POLE**. Można to zrobić na 3 sposoby (11):

- 1) Automatycznie lub ręcznie wyrysuj pola (12-14).
- 2) Jeśli masz już pola w myKWS wystarczy wybrać pola z narzędzia ZARZĄDZANIE POLEM.
- 3) Import pól w formacie SHAPE lub KLM



Aktywacja powierzchni oraz dodane pola zostaną zweryfikowane przez Administratora myKWS. Jeśli wszystkie dane zostaną poprawnie wprowadzone, w zakładce **Aktywacja** pojawi się **STATUS Potwierdzony**.

Życzymy dobrych warunków podczas wegetacji rzepaku ozimego i żadnych uszkodzeń na Państwa polach. Jeśli jednak coś pójdzie nie tak, kolejnym krokiem będzie zgłoszenie szkody oraz ilustracja uszkodzeń przez lokalnego przedstawiciela KWS.

Zespół KWS Polska

